

ДОПОЛНИТЕЛЬНЫЕ УСЛУГИ

ПРЕЙСКУРАНТ

АРЕНДА ТРАНСПОРТИРОВКА



**РОССЕТИ
КУБАНЬ**



Аренда зданий, помещений, сооружений, кроме объектов электросетевого хозяйства

Благодаря большому количеству имеющихся у ПАО «Россети Кубань» объектов, заинтересованные в их аренде предприятия могут легко и быстро подобрать оптимальные варианты для размещения своего оборудования и аппаратуры. ПАО «Россети Кубань» готово предоставить в аренду площади на собственных объектах для размещения антенн, кабелей, датчиков, камер, терминалов, снэк-автоматов и другого телекоммуникационного оборудования. Клиентам не потребуется создавать специализированных площадок, можно будет использовать уже существующие. Кроме того, ПАО «Россети Кубань» предлагает услуги по аренде технических помещений, в которых можно разместить серверное оборудование.



Аренда зданий, помещений, сооружений, кроме объектов электросетевого хозяйства

№пп	Наименование услуги	Единица измерения	Цена, руб с НДС (20%) в месяц
1	Предоставление полка (юнит) - места, банкомат-места, места под снэк-автомат и т.п.	кв.м/месяц	2 500,00
2	Предоставление места, площадью от 1 кв.м., в помещении общего пользования (административное здание, нетехнологическое помещение)	кв.м/месяц	индивидуально
3	Предоставление комплекса ресурсов помещений для размещения кабелей сторонней организации (до 220 В включительно), за полный и неполный метр (кроме объектов электросетевого хозяйства)	1 метр/месяц	35,00
4	Предоставление места для установки металлоконструкций (радиомачты, радиобашни) на объекте недвижимости ПАО «Россети Кубань», в т.ч. на земельном участке (кроме объектов электросетевого хозяйства)	объект/месяц	39 700,00
5	Предоставление на крыше здания, постройки места для установки антенны (кроме объектов электросетевого хозяйства)	шт./месяц	3 000,00
6	Предоставление комплекса ресурсов вне помещений для размещения кабелей сторонней организации (кроме объектов электросетевого хозяйства)	метр/месяц	15,00



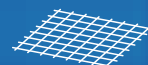
Аренда объектов электросетевого хозяйства

Благодаря большому количеству имеющихся у ПАО «Россети Кубань» объектов, заинтересованные в их аренде предприятия могут легко и быстро подобрать оптимальные варианты для размещения своего оборудования и аппаратуры. ПАО «Россети Кубань» готово предоставить в аренду площади на собственных объектах для размещения антенн, кабелей, датчиков, камер, терминалов, снэк-автоматов и другого телекоммуникационного оборудования. Клиентам не потребуется создавать специализированных площадок, можно будет использовать уже существующие. Кроме того, ПАО «Россети Кубань» предлагает услуги по аренде технических помещений, в которых можно разместить серверное оборудование.



Аренда объектов электросетевого хозяйства

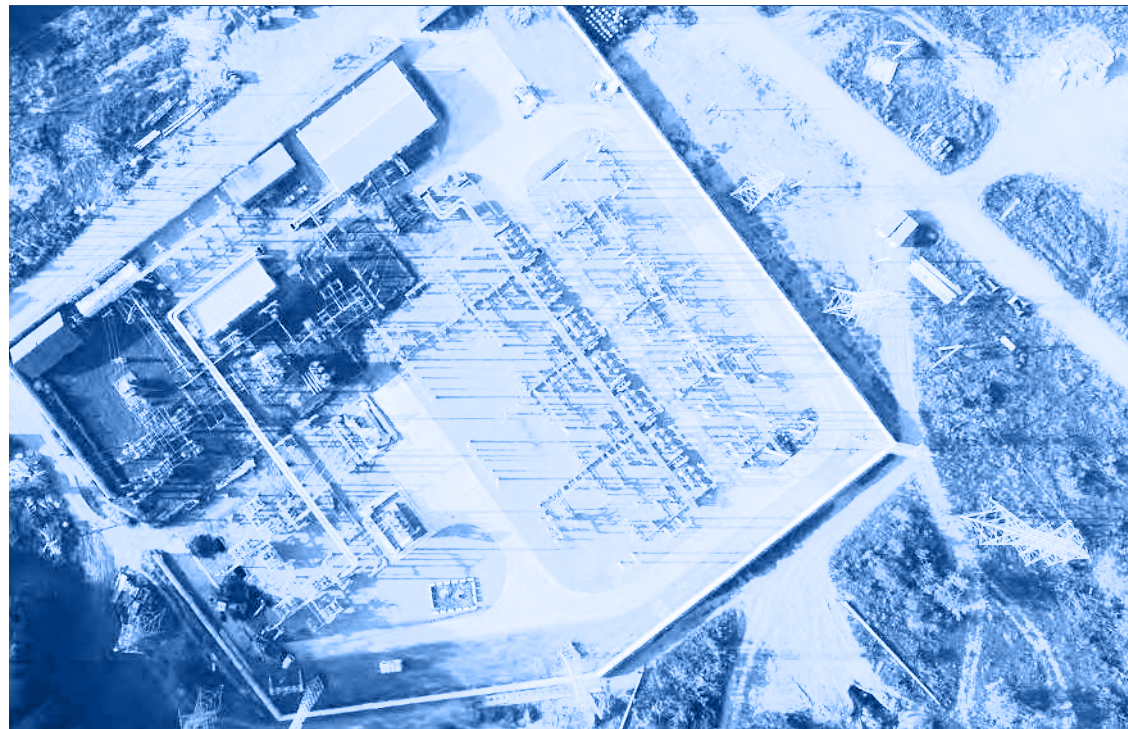
№пп	Наименование услуги	Единица измерения	Цена, руб с НДС (20%) в месяц
1	Предоставление места, площадью от 1 кв.м. в технологическом помещении (ЛАЗ, помещение связи и др.)	кв.м/год	10 275,00
2	Предоставление комплекса ресурсов помещений для размещения кабелей сторонней организации (до 220 В включительно), за полный и неполный метр (на объектах электросетевого хозяйства)	1 метр/месяц	30,00
3	Предоставление места для установки металлоконструкций (радиомачты, радиобашни) на объекте недвижимости ПАО «Россети Кубань», в т.ч. на земельном участке (на объектах электросетевого хозяйства)	объект/месяц	31 800,00
4	Предоставление на крыше здания, постройки места для установки антенны (на объектах электросетевого хозяйства)	шт./месяц	3 000,00
5	Предоставление комплекса ресурсов вне помещений для размещения кабелей сторонней организации (на объектах электросетевого хозяйства)	метр/месяц	15,00
6	Предоставление места для размещения силовых кабелей до 20 кВ включительно сечением до 240 мм ² (кроме кабелей с изоляцией из сшитого полиэтилена) и создание условий для их ремонта и эксплуатации	1 км/месяц	24 903,00
7	Использование конструкции здания трансформаторной подстанции (ТП)	1 тп/месяц	6 100,00
8	Аренда передвижной ТП 10/0,4 кВ (без ГСМ)	1 ТП/день	индивидуально
		1 ТП/месяц	31 000



Аренда земли

ПАО «Россети Кубань» предлагает услуги по предоставлению мест на своих земельных участках вне помещений для размещения антенн, кабелей, датчиков, камер и другого телекоммуникационного оборудования.

ЦЕНА НА АРЕНДУ МЕСТА НА ЗЕМЕЛЬНОМ УЧАСТКЕ ВНЕ ПОМЕЩЕНИЙ УСТАНОВЛИВАЕТСЯ ИНДИВИДУАЛЬНО





Услуги по транспортировке грузов



Транспортировка грузов

№пп	Наименование услуги	Единица измерения	Цена, руб с НДС (20%)**	
			1 ценовая категория	2 ценовая категория
1	Транспортировка грузов от склада до объекта ВЛ (ВЛ 0,4-20 кВ). Транспортировка автомобилем с КМУ (ВЛ 0,4-20 кВ)	1 маш.-час	2 459,23	2 153,08
2	Транспортировка грузов от склада до объекта ВЛ (ВЛ 0,4-20 кВ). Транспортировка седельный тягач (ВЛ 0,4-20 кВ)	1 маш.-час	1 990,66	1 684,49
3	Транспортировка грузов от склада до объекта ВЛ (ВЛ 0,4-20 кВ). Транспортировка прицеп (ВЛ 0,4-20 кВ)	1 маш.-час	155,09	155,09
4	Транспортировка грузов от склада до объекта ВЛ (ВЛ 0,4-20 кВ). Транспортировка прицеп тягеловоз (ВЛ 0,4-20 кВ)	1 маш.-час	391,31	391,31
5	Транспортировка грузов от склада до объекта ВЛ 35 кВ и выше. Транспортировка автомобилем с КМУ (ВЛ 35 кВ и выше)	1 маш.-час	2 493,48	2 189,27
6	Транспортировка грузов от склада до объекта ВЛ 35 кВ и выше. Транспортировка седельный тягач (ВЛ 35 кВ и выше)	1 маш.-час	2 107,27	1 803,06
7	Транспортировка грузов от склада до объекта ВЛ 35 кВ и выше. Транспортировка прицеп (ВЛ 35 кВ и выше)	1 маш.-час	150,58	150,58
8	Транспортировка грузов от склада до объекта ВЛ 35 кВ и выше. Транспортировка прицеп тягеловоз (ВЛ 35 кВ и выше)	1 маш.-час	379,92	379,92
9	Транспортировка грузов от склада до объекта ПС 35 кВ и выше. Транспортировка а/м от 5 т. до 8 т. (ПС 35 кВ и выше)	1 маш.-час	2 437,14	2 136,35
10	Транспортировка грузов от склада до объекта ПС 35 кВ и выше. Транспортировка а/м от 10 т. до 42 т. (ПС 35 кВ и выше)	1 маш.-час	2 359,87	2 059,08

* Услуги по аренде транспортных средств предоставляются при условии наличия производственной возможности.

** С учетом стоимости топлива по расценкам, действующим на дату утверждения настоящего Прейскуранта. Цена услуги может корректироваться в случае изменения стоимости топлива



Услуги по размещению оборудования на электросетевых объектах

УСЛУГИ ПО РАЗМЕЩЕНИЮ ТЕЛЕКОММУНИКАЦИОННОГО ОБОРУДОВАНИЯ СВЯЗИ, В ТОМ ЧИСЛЕ ВОЛОКОННО-ОПТИЧЕСКИХ ЛИНИЙ СВЯЗИ

ПАО «Россети Кубань» предлагает интернет-провайдерам услуги по размещению волоконно-оптических линий связи (ВОЛС) на воздушных линиях электропередачи (ЛЭП). Для упрощения процедуры размещения волоконно-оптических линий связи на воздушных линиях электропередачи ПАО «Россети Кубань» готово взять на себя обследование запрашиваемого клиентом района и подготовку информации по выяснению возможностей размещения ВОЛС.

УСЛУГИ ПО РАЗМЕЩЕНИЮ НАРУЖНОГО ОСВЕЩЕНИЯ

В населенных пунктах для освещения в ночное время приусадебных участков, фасадов зданий, пешеходных переходов и улиц используется система наружного освещения. Часто сети уличного освещения прокладываются по существующим силовым линиям электропередачи ПАО «Россети Кубань» предлагает своим клиентам услуги по размещению системы наружного освещения на воздушных линиях электропередач.

Услуги по размещению телекоммуникационного оборудования связи, в том числе волоконно-оптических линий связи

№пп	Наименование услуги	Единица измерения	Цена, руб с НДС (20%) *
1	Предоставление доступа юридическим и физическим лицам к ВЛ 0,4 кВ ПАО «Россети Кубань» для размещения волоконно-оптических линий связи на 1 опору в месяц (в случае использования ОКН)	1 опора в месяц	73,75
2	Предоставление доступа юридическим и физическим лицам к ВЛ 6-10 кВ ПАО «Россети Кубань» для размещения волоконно-оптических линий связи на 1 опору в месяц (в случае использования ОКН)	1 опора в месяц	91,22
3	Предоставление доступа юридическим и физическим лицам к ВЛ 35 кВ ПАО «Россети Кубань» для размещения волоконно-оптических линий связи на 1 опору в месяц (в случае использования ОКН)	1 опора в месяц	139,09
4	Предоставление доступа юридическим и физическим лицам к ВЛ 110 кВ ПАО «Россети Кубань» для размещения волоконно-оптических линий связи на 1 опору в месяц (в случае использования ОКН)	1 опора в месяц	230,71
5	Предоставление доступа юридическим и физическим лицам к ВЛ 220 кВ ПАО «Россети Кубань» для размещения волоконно-оптических линий связи на 1 опору в месяц (в случае использования ОКН)	1 опора в месяц	230,71
6	Предоставление доступа юридическим и физическим лицам к ВЛ 35 кВ ПАО «Россети Кубань» для размещения волоконно-оптических линий связи на 1 опору в месяц (в случае использования ОКГТ)	1 опора в месяц	270,11
7	Предоставление доступа юридическим и физическим лицам к ВЛ 110-220 кВ ПАО «Россети Кубань» для размещения волоконно-оптических линий связи на 1 опору в месяц (в случае использования ОКГТ)	1 опора в месяц	427,25
8	Предоставление в аренду оптических волокон в волоконно-оптическом кабеле связи	1 км в месяц	индивидуально
9	Прочие услуги по размещению телекоммуникационного оборудования связи, в том числе волоконно-оптических линий связи	шт.	индивидуально
10	Предоставление доступа юридическим и физическим лицам к одноярусной опоре двойного назначения (ПАО «Россети Кубань») для размещения базового комплекта оборудования связи	1 опора в месяц	32 535,60

АРЕНДА

11	Антенна РРЛ Ø 0,3 (максимум 2 шт. на ярус ОДН)	1 шт. в месяц	5 194,80
12	Секторная антенна с базовыми техническими характеристиками (максимум 3 шт. на ярус ОДН)	1 шт. в месяц	6 621,60
13	Радиоблоки с базовыми техническими характеристиками (максимум 9 шт. на ярус ОДН)	1 шт. в месяц	1 837,20
14	Замена антенны РРЛ Ø 0,3м на антенну РРЛ Ø 0,6м	1 шт. в месяц	7 873,20
15	Замена секторных антенн с увеличенной длиной и площадью	1 шт. в месяц	8 445,60
16	Предоставление доступа юридическим и физическим лицам к 1 ярусу двухъярусной опоры двойного назначения (ПАО «Россети Кубань») для размещения базового комплекта оборудования связи	1 шт. в месяц	32 535,60
17	Предоставление доступа юридическим и физическим лицам к 2 ярусам двухъярусной опоры двойного назначения (ПАО «Россети Кубань») для размещения базового комплекта оборудования связи	1 шт. в месяц	30 806,40
18	Антенна РРЛ Ø 0,3 (максимум 2 шт. на ярус ОДН) на 1 ярусе ОДН	1 шт. в месяц	5 194,80
19	Секторная антенна с базовыми техническими характеристиками (максимум 3 шт. на ярус ОДН) на 1 ярусе ОДН	1 шт. в месяц	6 621,60
20	Радиоблоки с базовыми техническими характеристиками (максимум 9 шт. на ярус ОДН) на 1 ярусе ОДН	1 шт. в месяц	1 837,20
21	Антенна РРЛ Ø 0,3 (максимум 2 шт. на ярус ОДН) на 2 ярусе ОДН	1 шт. в месяц	5 194,80
22	Секторная антенна с базовыми техническими характеристиками (максимум 3 шт. на ярус ОДН) на 2 ярусе ОДН	1 шт. в месяц	6 270,00
23	Радиоблоки с базовыми техническими характеристиками (максимум 9 шт. на ярус ОДН) на 2 ярусе ОДН	1 шт. в месяц	1 719,60
24	Замена антенны РРЛ Ø 0,3м на антенну РРЛ Ø 0,6м на 1 ярусе ОДН	1 шт. в месяц	7 873,20
25	Замена секторных антенн с увеличенной длиной и площадью на 1 ярусе ОДН	1 шт. в месяц	8 445,60
26	Замена антенны РРЛ Ø 0,3м на антенну РРЛ Ø 0,6м на 2 ярусе ОДН	1 шт. в месяц	7 873,20
27	Замена секторных антенн с увеличенной длиной и площадью на 2 ярусе ОДН	1 шт. в месяц	7 996,80
28	Предоставление доступа юридическим и физическим лицам к 1 ярусу трехъярусной опоры двойного назначения (ПАО «Россети Кубань») для размещения базового комплекта оборудования связи	1 шт. в месяц	35 098,80
29	Предоставление доступа юридическим и физическим лицам к 2 ярусам трехъярусной опоры двойного назначения (ПАО «Россети Кубань») для размещения базового комплекта оборудования связи	1 шт. в месяц	30 741,60
30	Предоставление доступа юридическим и физическим лицам к 3 ярусам трехъярусной опоры двойного назначения (ПАО «Россети Кубань») для размещения базового комплекта оборудования связи	1 шт. в месяц	28 089,60
31	Антенна РРЛ Ø 0,3 (максимум 2 шт. на ярус ОДН) на 1 ярусе ОДН	1 шт. в месяц	5 641,20
32	Секторная антенна с базовыми техническими характеристиками (максимум 3 шт. на ярус ОДН) на 1 ярусе ОДН	1 шт. в месяц	6 895,20
33	Радиоблоки с базовыми техническими характеристиками (максимум 9 шт. на ярус ОДН) на 1 ярусе ОДН	1 шт. в месяц	1 837,20
34	Антенна РРЛ Ø 0,3 (максимум 2 шт. на ярус ОДН) на 2 ярусе ОДН	1 шт. в месяц	5 641,20
35	Секторная антенна с базовыми техническими характеристиками (максимум 3 шт. на ярус ОДН) на 2 ярусе ОДН	1 шт. в месяц	6 256,80
36	Радиоблоки с базовыми техническими характеристиками (максимум 9 шт. на ярус ОДН) на 2 ярусе ОДН	1 шт. в месяц	1 719,60
37	Антенна РРЛ Ø 0,3 (максимум 2 шт. на ярус ОДН) на 3 ярусе ОДН	1 шт. в месяц	5 156,40
38	Секторная антенна с базовыми техническими характеристиками (максимум 3 шт. на ярус ОДН) на 3 ярусе ОДН	1 шт. в месяц	5 716,80
39	Радиоблоки с базовыми техническими характеристиками (максимум 9 шт. на ярус ОДН) на 3 ярусе ОДН	1 шт. в месяц	1 594,80
40	Замена антенны РРЛ Ø 0,3м на антенну РРЛ Ø 0,6м на 1 ярусе ОДН	1 шт. в месяц	8 551,20
41	Замена секторных антенн с увеличенной длиной и площадью на 1 ярусе ОДН	1 шт. в месяц	9 111,60
42	Замена антенны РРЛ Ø 0,3м на антенну РРЛ Ø 0,6м на 2 ярусе ОДН	1 шт. в месяц	8 551,20
43	Замена секторных антенн с увеличенной длиной и площадью на 2 ярусе ОДН	1 шт. в месяц	8 919,60
44	Замена антенны РРЛ Ø 0,3м на антенну РРЛ Ø 0,6м на 3 ярусе ОДН	1 шт. в месяц	7 815,60
45	Замена секторных антенн с увеличенной длиной и площадью на 3 ярусе ОДН	1 шт. в месяц	7 555,20
46	Выдача технических условий на размещение оборудования связи на опорах двойного назначения ПАО «Россети Кубань»	1 шт. в месяц	14 308,80
47	Определение несущей способности опоры двойного назначения с учетом возникающих дополнительных нагрузок при реконструкции опоры или оборудования связи, а также при монтаже дополнительного оборудования связи.	1 шт. в месяц	16 251,60
48	Предоставление в аренду оптических волокон в волоконно-оптическом кабеле связи	1 шт. в месяц	2 851,20

Услуги по размещению наружного освещения

№пп	Наименование услуги	Единица измерения	Цена, руб с НДС (20%)	
			1 ценовая категория	2 ценовая категория
1	Право временного ограниченного пользования инфраструктурой электроэнергетики для целей наружного освещения на воздушных линиях	1 км/месяц	индивидуально	индивидуально
		1 опора/месяц	187,00	187,00
2	Право временного ограниченного пользования инфраструктурой электроэнергетики для целей наружного освещения на воздушных линиях для нужд администраций муниципальных районов и сельских поселений	1 опора/месяц	89,00	89,00

Услуги по размещению оборудования на электросетевых объектах

№пп	Наименование услуги	Единица измерения	Цена, руб с НДС (20%) в месяц	
			1 ценовая категория	2 ценовая категория
1	Предоставление на опоре (мачте) места для установки щита учета потребителя*	шт./месяц	150	150
2	Предоставление на опоре места для установки оборудования (датчиков, камер наблюдения, систем экстренного оповещения населения и т.п.)	мелкое оборудование (до 2 кг)	258	258
3		крупное оборудование (от 2 до 8 кг)	604	604
4		крупное оборудование (от 8 до 50 кг)	3 986	3 986
5	Предоставление места для размещения силовых кабелей до 20 кВ включительно	сечением 240 мм ²	36 400	36 400
6		сечением 300-500 мм ²	72 800	72 800
7		сечением 630 мм ²	87 300	87 300
8		сечением 800 мм ²	индивидуально	индивидуально
9	Предоставление места для размещения воздушных линий (совместный подвес) выполненных неизолированным проводом и проводом СИП-2	1 опора/месяц	280	280

ЦЕНА ПРЕДОСТАВЛЕНИЯ МЕСТА ДЛЯ РАЗМЕЩЕНИЯ СИЛОВЫХ КАБЕЛЕЙ ДО 20 КВ ВКЛЮЧИТЕЛЬНО (СЕЧЕНИЕМ 800 ММ² УСТАНОВЛИВАЕТСЯ ИНДИВИДУАЛЬНО

*Не осуществляется взимание платы за услугу «предоставление на опоре (мачте) места для установки щита учета потребителя» с потребителей у которых установлены ВПУ на опоре силами сетевой организации.



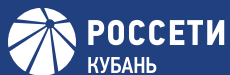
Услуги по размещению наружной рекламы и информации

Эффективная рекламная кампания является залогом успеха любого бизнеса. Важно привлечь максимальное количество заинтересованных в товаре или услуге потенциальных потребителей. Одним из самых эффективных и простых способов привлечения новых клиентов является наружная реклама. ПАО «Россети Кубань» предоставляет услуги по размещению средств наружной рекламы в формате граффити, медиафасадов и других допустимых типов рекламных конструкций (баннеров, брендмауэров, крышных конструкций) на своих трансформаторных подстанциях, земельных участках и зданиях. Благодаря качественной и грамотной рекламе на объектах ПАО «Россети Кубань» можно за короткий срок привлечь целевую аудиторию, гарантировать мощное визуальное воздействие, создать ощущение стабильного присутствия и обратить внимание клиентов и покупателей на конкретный товар или услугу.

СТОИМОСТЬ РАЗМЕЩЕНИЕ ДОПУСТИМЫХ ТИПОВ РЕКЛАМНЫХ КОНСТРУКЦИЙ НА ЗЕМЕЛЬНЫХ УЧАСТКАХ, ЗДАНИЯХ И ИНОМ НЕДВИЖИМОМ ИМУЩЕСТВЕ УСТАНОВЛИВАЕТСЯ ИНДИВИДУАЛЬНО.



РЕМОНТ И ЭКСПЛУАТАЦИЯ



РОССЕТИ
КУБАНЬ

Обслуживание электрических сетей — это целый комплекс мероприятий, проводимых для обеспечения бесперебойного режима работы электротехнического оборудования. Такое оборудование должно обязательно осматриваться, режим его работы — контролироваться, при необходимости требуется составление технических заданий на ремонт. Обеспечивать техническое и ремонтно-эксплуатационное обслуживание электротехнического оборудования обязаны руководители организаций, индивидуальные предприниматели и граждане — владельцы электрических сетей и электроустановок. Выполнять работы готовы специалисты ПАО «Россети Кубань», имеющие для этого необходимую квалификацию.

Квалифицированное техническое и ремонтно-эксплуатационное обслуживание электроустановок специалистами ПАО «Россети Кубань» может позволить клиентам:

- обеспечить бесперебойное электроснабжение;
- повысить эффективность и надежность функционирования электрических сетей;
- сократить расходы на содержание своего технического персонала;
- сэкономить затраты на ремонт дорогостоящего оборудования;
- предотвратить поломки оборудования и его выход из строя;
- исключить простои производства и случаи недополучения прибыли;
- предотвратить возгорания, аварии, пожары из-за коротких замыканий;
- продлить срок службы электрооборудования.



Услуги по техническому и ремонтно-эксплуатационному обслуживанию

Оперативно-техническое обслуживание подразумевает организацию постоянного контроля за нормальным, работоспособным режимом работы электроустановок, производство плановых и аварийных переключений, проведение осмотров для визуальной оценки состояния электроустановок, выявления видимых дефектов и повреждений, определение потребности в проведении ремонтных работ, оперативное реагирование при возникновении аварийных ситуаций.

Преимущества услуги «Оперативно-техническое обслуживание электрических сетей» для клиентов ПАО «Россети Кубань»:

- оперативность: сокращение срока перерыва в электроснабжении для потребителей III категории надежности с 24 часов до 2 часов;
- надежность: привлечение высококвалифицированного персонала, обладающего многолетним опытом, прошедшего проверку знаний и имеющего IV и V группы по электробезопасности;
- персональное обслуживание: специалисты компании находятся на связи с клиентом в режиме 24 часа в сутки 7 дней в неделю;
- обширная зона обслуживания компании, охватывающая территорию Краснодарского края и Республики Адыгея.

Оперативно-техническое обслуживание электросетевых объектов потребителя для юридических лиц

№пп	Наименование услуги	Единица измерения	Цена, руб с НДС (20%)	
			1 ценовая категория	2 ценовая категория
1	Оперативное обслуживание 1 км ВЛ 0,4 кВ в год для юридических лиц	1 км/год	9 962,03	9 962,03
2	Оперативное обслуживание 1 км ВЛ 35 кВ в год для юридических лиц	1 км/год	9 537,54	9 537,54
3	Оперативное обслуживание 1 км ВЛ 110 кВ в год для юридических лиц	1 км/год	9 537,54	9 537,54
4	Оперативное обслуживание 1 км ВЛ 6-20 кВ в год для юридических лиц	1 км/год	10 598,76	10 598,76
5	Оперативное обслуживание 1 км КЛ 35-220 кВ в год для юридических лиц	1 км/год	9 537,54	9 537,54
6	Оперативное обслуживание 1 км КЛ 6-20 кВ в год для юридических лиц	1 км/год	10 598,76	10 598,76
7	Оперативное обслуживание 1 км КЛ 0,4 кВ в год для юридических лиц	1 км/год	9 962,03	9 962,03
8	Выполнение единичной технологической операции по оперативному обслуживанию ПС 35-220 кВ для юридических лиц	шт.	9 537,54	9 537,54
9	Выполнение единичной технологической операции по оперативному обслуживанию ТП 6-20/0,4 кВ для юридических лиц	шт.	9 962,03	9 962,03
10	Выполнение единичной технологической операции по оперативному обслуживанию КРН, ЛР и др. отдельного оборудования для юридических лиц	шт.	9 962,03	9 962,03
11	Выполнение единичной технологической операции по отключению или включению ячейки МВ в ЗТП и РП для юридических лиц	шт.	4 112,42	4 112,42
12	Выполнение единичной технологической операции по отключению или включению ячейки с ВН или разъединителем для юридических лиц	шт.	4 112,42	4 112,42
13	Годовое оперативное обслуживание ВЛ, КЛ, ТП, ПС, КРН, ЛР и др. отдельного оборудования	"1 км/год, 1 объект/год"	индивидуально	индивидуально

ЦЕНА НА ГОДОВОЕ ОПЕРАТИВНОЕ ОБСЛУЖИВАНИЕ ВЛ, КЛ, ТП, ПС, КРН, ЛР И ДР. ОТДЕЛЬНОГО ОБОРУДОВАНИЯ УСТАНОВЛИВАЕТСЯ ИНДИВИДУАЛЬНО



Оперативно-техническое обслуживание сетей наружного освещения

ПАО «Россети Кубань» предлагает услуги по оперативно-техническому обслуживанию сетей наружного освещения, систем освещения промышленных предприятий, садоводческих товариществ, въездных групп частных домовладений. Специалисты компании имеют большой практический опыт, предлагают конкурентные цены для достижения экономии затрат. Они используют инновационные и энергосберегающие технологии, которые позволяют эксплуатировать сети наружного освещения в разных температурных диапазонах (от - 40оС до + 40оС), достигать лучших показателей освещенности и сокращать потребление энергии. Клиентам гарантируется персональное обслуживание, специалисты компании будут находиться на связи в круглосуточном режиме, семь дней в неделю.





Ремонтно-эксплуатационное обслуживание электросетевых объектов потребителя

ПАО «Россети Кубань» предлагает услуги по проведению ремонтно-эксплуатационных работ, таких как ремонт и техническое обслуживание ВЛ 0,4-220 кВ, КЛ 0,4-220 кВ, ТП 6-20/0,4 кВ, ПС 35-220 кВ. Ремонт предусматривает создание проекта и проведение работ. Техническое обслуживание включает в себя комплекс мероприятий по поддержанию работоспособного состояния и оптимальных характеристик электрооборудования, проведение необходимых испытаний и лабораторных измерений для комплексной оценки состояния электроустановок, выявления скрытых дефектов, устранение мелких дефектов, подтяжку ослабленных креплений и деталей.



РЕМОНТ И ЭКСПЛУАТАЦИЯ

Техническое обслуживание и ремонт электрических сетей силами ПАО «Россети Кубань» – это обеспечение безопасной эксплуатации электроустановок организации в полном соответствии с требованиями действующих норм и правил безопасности, а также возможность существенно повысить эффективность и надежность функционирования электроустановок при минимальных затратах.

Ремонтно-эксплуатационное обслуживание электросетевых объектов потребителя

№пп	Наименование услуги	Единица измерения	Цена, руб с НДС (20%)	
			1 ценовая категория	2 ценовая категория
1	Техническое обслуживание ВЛ 0,4 кВ	1 км	26 130,29	20 371,09
2	Техническое обслуживание ВЛ 35, 110 кВ	1 км	27 068,17	21 689,34
3	Техническое обслуживание ВЛ 6 - 10 кВ	1 км	17 705,82	13 783,56
4	Техническое обслуживание КЛ 35 - 110 кВ	1 км	120 588,84	95 267,32
5	Техническое обслуживание КЛ 6 - 10 кВ	1 км	88 064,10	69 967,26
6	Техническое обслуживание КЛ 0,4 кВ	1 км	88 064,10	69 967,26
7	Техническое обслуживание ПС 35 - 110 кВ	объект	индивидуально	индивидуально
8	Техническое обслуживание ТП 6 - 10/0,4 кВ	объект	16 407,16	12 921,77
9	Эксплуатация инженерных систем здания	объект	индивидуально	индивидуально
10	Техническое обслуживание передвижной электростанции до 30 кВт	час	индивидуально	индивидуально
11	Замена трехфазного ответвления к вводу изолированным проводом СИП от ВЛ -0,4 кВ	объект	8 924,65	8 185,15
12	Замена однофазного ответвления к вводу изолированным проводом СИП от ВЛ -0,4 кВ	объект	4 810,58	4 276,50

№пп	Наименование услуги	Единица измерения	Цена, руб с НДС (20%)	
			1 ценовая категория	2 ценовая категория
13	Ремонт электрических сетей клиента	объект	индивидуально	индивидуально
14	Ремонт ВЛ 0,4 кВ	1 участок	индивидуально	индивидуально
15	Ремонт ВЛ 6 - 10 кВ	1 участок	индивидуально	индивидуально
16	Ремонт ВЛ 35 кВ	1 участок	69 608,74	61 860,90
17	Ремонт ВЛ 110 кВ	1 участок	118 771,39	107 940,12
18	Ремонт КЛ 0,4 кВ (без снятия покрытия и земельных работ)	объект	индивидуально	индивидуально
19	Ремонт КЛ 6 - 10 кВ (без снятия покрытия и земельных работ)	объект	индивидуально	индивидуально
20	Ремонт КЛ 35 кВ без стоимости материалов (без снятия покрытия и земельных работ)	объект	индивидуально	индивидуально
21	Ремонт КЛ 110 кВ (без учета стоимости материалов)	объект	индивидуально	индивидуально
22	Ремонт КЛ 220 кВ (без учета стоимости материалов)	объект	индивидуально	индивидуально
23	Ремонт ТП 6 - 10/0,4 кВ	объект	индивидуально	индивидуально
24	Ремонт ПС 35 - 110 кВ	объект	индивидуально	индивидуально
25	Ремонт электрических сетей в случае их повреждения третьими лицами*	объект	индивидуально	индивидуально
26	Капитальный ремонт трансформатора	шт	индивидуально	индивидуально

ЦЕНА ЗА РЕМОНТ: ЭЛЕКТРИЧЕСКИХ СЕТЕЙ КЛИЕНТОВ, ВЛ 0,4 - 110 кВ, КЛ 0,4 - 220 кВ, ТП 6 - 10/0,4 кВ, ПС 35 - 110 кВ, ПРОЧЕГО ЭЛЕКТРООБОРУДОВАНИЯ, А ТАКЖЕ ЭЛЕКТРИЧЕСКИХ СЕТЕЙ В СЛУЧАЕ ИХ ПОВРЕЖДЕНИЯ ТРЕТЬИМИ ЛИЦАМИ* УСТАНАВЛИВАЕТСЯ ИНДИВИДУАЛЬНО

* в случае ремонта поврежденных электросетевых объектов ПАО «Россети Кубань» с клиента дополнительно взимается компенсация затрат за нанесенный ущерб



Ремонтно-эксплуатационное обслуживание сетей наружного освещения

ПАО «Россети Кубань» предлагает услуги по оперативно-техническому обслуживанию сетей наружного освещения, систем освещения промышленных предприятий, садоводческих товариществ, въездных групп частных домовладений. Специалисты компании имеют большой практический опыт, предлагают конкурентные цены для достижения экономии затрат. Они используют инновационные и энергосберегающие технологии, которые позволяют эксплуатировать сети наружного освещения в разных температурных диапазонах (от - 40оС до + 40оС), достигать лучших показателей освещенности и сокращать потребление энергии. Клиентам гарантируется персональное обслуживание, специалисты компании будут находиться на связи в круглосуточном режиме, семь дней в неделю.

Ремонтно-эксплуатационное обслуживание сетей наружного освещения

№п/п	Наименование услуги	Единица измерения	Цена, руб с НДС (20%)	
			1 ценовая категория	2 ценовая категория
1	Осмотр пунктов питания и оборудования управления наружным освещением	шт.	951,48	742,86
2	Замена контроллера	шт.	14 578,97	11 262,53
3	Замена командоаппарата (без учета стоимости материала)	шт.	1 141,73	891,46
4	Замена светового реле (без учета стоимости материала)	шт.	1 141,73	891,46
5	Капитальный ремонт оборудования в шкафах уличного освещения напряжением 0,4 кВ на трансформаторных подстанциях	шт.	индивидуально	индивидуально
6	Осмотр трасс ВЛ 0,22-0,4 кВ уличного освещения на предмет целостности и рабочего состояния осветительных приборов	км	1 477,51	1 145,04
7	Измерение сопротивления заземляющего устройства корпуса светильника уличного освещения	измерение	2 355,08	1 817,08
8	Монтаж светильника уличного освещения на железобетонной или деревянной опоре ВЛ 0,4 кВ (без учета стоимости материалов)	шт.	9 317,59	7 470,67
9	Замена ламп в светильниках уличного освещения (без учета стоимости материалов) (ксенонový)	шт.	2 002,07	1 609,61
10	Замена ламп в светильниках уличного освещения (без учета стоимости материалов) (накаливания) (название сметы)	шт.	572,00	459,84
11	Замена ламп в светильниках уличного освещения (без учета стоимости материалов) (люминесцентный) (название сметы)	шт.	857,96	689,81
12	Замена ламп в светильниках уличного освещения (без учета стоимости материалов) (ртутный) (название сметы)	шт.	1 144,14	919,82
13	Замена светильника уличного освещения на опоре 0,4 кВ с применением автоподъёмника (без учета стоимости материалов) (ксенонový)	шт.	7 310,88	5 834,76
14	Замена светильника уличного освещения на опоре 0,4 кВ с применением автоподъёмника (без учета стоимости материалов) (накаливания)	шт.	2 565,13	2 049,41
15	Замена светильника уличного освещения на опоре 0,4 кВ с применением автоподъёмника (без учета стоимости материалов) (люминесцентный)	шт.	4 468,86	3 575,64
16	Замена светильника уличного освещения на опоре 0,4 кВ с применением автоподъёмника (без учета стоимости материалов) (ртутный)	шт.	5 228,54	4 182,06
17	Замена светильника уличного освещения на опоре 0,4 кВ без применения автоподъёмника (без учета стоимости материалов) (ксенонový)	шт.	6 613,66	5 137,54
18	Замена светильника уличного освещения на опоре 0,4 кВ без применения автоподъёмника (без учета стоимости материалов) (накаливания)	шт.	2 308,27	1 792,50
19	Замена светильника уличного освещения на опоре 0,4 кВ без применения автоподъёмника (без учета стоимости материалов) (люминесцентный)	шт.	3 991,80	3 098,57
20	Замена светильника уличного освещения на опоре 0,4 кВ без применения автоподъёмника (без учета стоимости материалов) (ртутный)	шт.	4 678,09	3 631,60
21	Ремонт светильника уличного освещения на опоре ВЛ 0,4 кВ (без учета стоимости материалов) (люминесцентный)	шт.	1 132,84	1 132,84
22	Ремонт светильника уличного освещения на опоре ВЛ 0,4 кВ (без учета стоимости материалов) (ртутный)	шт.	1 582,45	1 582,45
23	Ремонт светильника уличного освещения на опоре ВЛ 0,4 кВ (без учета стоимости материалов) (накаливания закрытого исполнения)	шт.	1 132,84	1 132,84
24	Ремонт светильника уличного освещения на опоре ВЛ 0,4 кВ (без учета стоимости материалов) (накаливания открытого исполнения)	шт.	304,15	304,15
25	Ремонт светильника уличного освещения на опоре ВЛ 0,4 кВ (без учета стоимости материалов) (пронектор)	шт.	2 049,68	2 049,68
26	Чистка светильника	шт.	2 737,33	2 737,33
27	Проведение замеров светотехнических параметров светильника	чел/ч	индивидуально	индивидуально



Испытание и диагностика электрооборудования, защитных средств и приборов

При работе в электроустановках очень важно соблюдать правила электробезопасности. Одним из ключевых условий соблюдения этих правил является применение защитных средств, предохраняющих человека от воздействия электрического тока и изолирующих его от земли. При этом важно следить за состоянием таких защитных средств, в том числе вовремя производить их диагностику, испытания и замену.

Электрозащитные средства, кроме изолирующих подставок, диэлектрических ковров, переносных заземлений, защитных ограждений, плакатов и знаков безопасности, а также предохранительные монтерские пояса и страховочные канаты, полученные для эксплуатации от заводов-изготовителей или со складов, должны быть проверены по нормам эксплуатационных испытаний.

В процессе эксплуатации средства индивидуальной защиты подлежат периодическим очередным и внеочередным испытаниям. Внеочередные испытания проводятся при обнаружении признаков неисправности, после падения, ремонта, замены каких-либо составных частей и деталей.

ИСПЫТАНИЯ И ДИАГНОСТИКА СРЕДСТВ ИНДИВИДУАЛЬНОЙ ЗАЩИТЫ ЯВЛЯЮТСЯ ОБЯЗАТЕЛЬНЫМИ НЕ ТОЛЬКО ИЗ-ЗА ТРЕБОВАНИЙ НОРМАТИВНО-ТЕХНИЧЕСКОЙ ДОКУМЕНТАЦИИ, НО И ДЛЯ ПРОВЕРКИ ИХ ПРИГОДНОСТИ К ИСПОЛЬЗОВАНИЮ, СВОЕВРЕМЕННОГО ВЫЯВЛЕНИЯ ВОЗМОЖНЫХ НЕИСПРАВНОСТЕЙ, ПРЕДОТВРАЩЕНИЯ НЕСЧАСТНЫХ СЛУЧАЕВ И ОБЕСПЕЧЕНИЯ БЕЗОПАСНОСТИ ПРОВЕДЕНИЯ РАБОТ В ЭЛЕКТРОУСТАНОВКАХ.

ПАО «Россети Кубань» предлагает клиентам услуги собственной электролаборатории, которая выполняет испытание средств индивидуальной защиты и электроинструмента качественно и в короткие сроки. Испытания проводятся высококвалифицированным персоналом, имеющим большой опыт работы. По окончании испытаний на изделие ставится штамп с указанием даты следующей проверки и величины допустимого напряжения, составляется протокол испытаний, который выдается клиенту.



Испытание и диагностика электрооборудования, защитных средств и приборов

Помимо испытаний и диагностики электрооборудования, средств индивидуальной защиты и приборов ПАО «Россети Кубань» производит другие виды электроизмерительных работ:

- анализ аккумуляторного электролита, дистиллированной воды, трансформаторного масла;
- испытание образцов кабеля;
- определение места повреждения кабеля;
- определение трассы кабеля с помощью генератора;
- определение стабильности и электрической прочности трансформаторного масла;
- тепловизионное обследование зданий и сооружений;
- измерение сопротивления контура заземления с изготовлением паспорта заземляющего устройства объекта;
- определение сопротивления изоляции электропроводки и оборудования;
- измерение сопротивления заземлений;
- проверка параметров цепи между элементами заземлений и заземляющими устройствами;
- определение параметров цепи фаза-ноль в электроустановках напряжением до 1000 В;
- проверка функционирования устройств защитного отключения;
- проверка работы выключателей и оборудования релейной защиты;
- прочие электроизмерительные и диагностические работы.



Испытание и диагностика электрооборудования, защитных средств и приборов

№пп	Наименование услуги	Единица измерения	Цена, руб с НДС (20%)	
			1 ценовая категория	2 ценовая категория
1	Испытания: боты диэлектрические, галоши, перчатки резиновые диэлектрические	пара	348,31	263,64
2	Испытание: Измерительная штанга до 110 кВ шт.	шт.	580,52	439,42
3	Испытание: Измерительная штанга от 220 кВ шт.	шт.	1 128,55	854,22
4	Испытание: Инструмент ручной изолирующий, покрытия, накладки изолирующие.	шт.	232,19	175,78
5	Набор инструмента ручного изолирующего (10 предметов)	набор	2 322,13	1 757,62
6	Клещи изолирующие до и свыше 1 кВ шт.	шт.	812,76	615,19
7	Клещи электроизмерительные до и свыше 1 кВ шт.	шт.	812,76	615,19
8	Испытание: Электроинструмент (перфоратор, болгарка, гайковерт, лобзик, электроножницы, дрель, удлинитель, фен промышленный, пылесос промышленный)	шт.	325,06	246,02
9	Испытание: Станки электрические (сварочный аппарат, паяльная станция, наждак, индукционный нагреватель)	шт.	325,06	246,02
10	Испытание: Указатели низкого напряжения до 1 кВ шт.	шт.	348,31	263,64
11	Испытание: Указатели высокого напряжения до 220 кВ шт.	шт.	696,64	527,29
12	Испытание: Штанга изолирующая до 35 кВ шт.	шт.	464,44	351,50
13	Испытание: Штанга изолирующая 110, 220 кВ шт.	шт.	1 699,80	1 286,58
14	Испытание токоискателя ТИ-2 шт.	шт.	464,44	351,50
15	Испытание предохранителя типа ПК (измерение сопротивления изоляции)	шт.	234,18	177,26
16	Испытание КЛ 6 - 20 кВ повышенным напряжением с выездом бригады	испытание	индивидуально	индивидуально
17	Испытание: Такелажные средства (лестница, пояс страховочный, веревка (канат), когти монтерские, лазы монтерские)	шт.	348,31	263,64
18	Испытание образцов кабеля	1 КЛ	индивидуально	индивидуально
19	Анализ аккумуляторного электролита проба	проба	1 139,02	862,12



РЕМОНТ И ЭКСПЛУАТАЦИЯ

№пп	Наименование услуги	Единица измерения	Цена, руб с НДС (20%)	
			1 ценовая категория	2 ценовая категория
20	Анализ дистиллированной воды проба	проба	377,76	294,83
21	Проведение одного анализа по определению ВРК трансформаторного масла	шт.	774,30	586,08
22	Проведение одного анализа по определению влагосодержания масла	шт.	2 624,59	1 986,58
23	Проведение одного анализа по определению плотности трансформаторного масла	шт.	341,17	258,24
24	Проведение одного анализа по определению растворимого шлама в трансформаторном масле	шт.	2 230,90	1 688,57
25	Проведение одного анализа по определению тангенса угла диэлектрических потерь трансформаторного масла	шт.	2 099,65	1 589,26
26	Проведение одного анализа по определению температуры вспышки трансформаторного масла в закрытом тигле	шт.	1 299,20	983,36
27	Проведение сокращенного анализа трансформаторного масла (пробивное напряжение, кислотное число, влагосодержание, температура вспышки)	шт.	6 797,72	5 145,23
28	Проведение одного анализа по определению кислотного числа трансформаторного масла	шт.	1 299,20	983,36
29	Проведение одного анализа по определению пробивного напряжения трансформаторного масла	шт.	индивидуально	индивидуально
30	Проведение одного анализа по определению остаточного влагосодержания силикагеля	шт.	индивидуально	индивидуально
31	Проведение одного анализа по определению класса чистоты масла	шт.	2 099,65	1 589,26
32	Определение места повреждения кабеля	шт.	15 985,45	12 570,85
33	"Определение стабильности и электрической прочности трансформаторного масла"	проба	12 466,73	9 436,15
34	Тепловизионное обследование технологического оборудования (ВЛ и ПС) (стоимость с транспортом до 25 км).	шт.	3 183,80	2 448,35
35	Измерение сопротивления контура заземления с изготовлением паспорта заземляющего устройства объекта	шт.	5 403,36	4 193,68
36	Прочие электроизмерительные и диагностические работы	шт.	индивидуально	индивидуально
37	Электродиагностика - обследование электроустановок потребителей на соответствие техническим требованиям ПТЭЭП, ПУЭ с подготовкой дефектной ведомости и сметы затрат на приведение их в нормативное состояние	объект	индивидуально	индивидуально
38	Прочие услуги по испытанию и диагностике электрооборудования, защитных средств и приборов	шт.	индивидуально	индивидуально



Прочие услуги по техническому и ремонтно-эксплуатационному обслуживанию, диагностике и испытанию

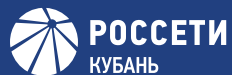
В дополнение к услуге по размещению телекоммуникационного оборудования связи, в том числе волоконно-оптических линий связи ПАО «Россети Кубань» предлагает услугу по техническому обслуживанию волоконно-оптических линий связи (ВОЛС).

ОБСЛУЖИВАНИЕ ВОЛС СИЛАМИ ПАО «РОССЕТИ КУБАНЬ» - ЭТО ОБЕСПЕЧЕНИЕ БЕЗОПАСНОЙ ЭКСПЛУАТАЦИИ ВОЛС КЛИЕНТА В ПОЛНОМ СООТВЕТСТВИИ С ТРЕБОВАНИЯМИ ДЕЙСТВУЮЩИХ НОРМ И ПРАВИЛ БЕЗОПАСНОСТИ, А ТАКЖЕ ВОЗМОЖНОСТЬ СУЩЕСТВЕННО ПОВЫСИТЬ ЭФФЕКТИВНОСТЬ И НАДЕЖНОСТЬ ФУНКЦИОНИРОВАНИЯ ВОЛС ПРИ МИНИМАЛЬНЫХ ЗАТРАТАХ.

СТОИМОСТЬ ТЕХНИЧЕСКОГО ОБСЛУЖИВАНИЯ ВОЛОКОННО-ОПТИЧЕСКИХ ЛИНИЙ СВЯЗИ (ВОЛС) (ОПЕРАТИВНЫЙ КОНТРОЛЬ, ТЕКУЩЕЕ ОБСЛУЖИВАНИЕ, ПЛАНОВО-ПРОФИЛАКТИЧЕСКОЕ ОБСЛУЖИВАНИЕ) ОЦЕНИВАЕТСЯ ИНДИВИДУАЛЬНО.



СТРОИТЕЛЬСТВО И МОНТАЖ



РОССЕТИ
КУБАНЬ



Переустройство электросетевых объектов Общества по инициативе третьих лиц (пакетная услуга)

Вы приобрели земельный участок, на территории которого находятся электрические сети или электрооборудование (опоры, трансформаторные подстанции, подземные линии электропередачи и т.п.). Если вам хочется перенести такие сети и оборудование за границы своего участка, ПАО «Россети Кубань» предлагает комплексную услугу, включающую в себя следующие мероприятия:

- предпроектное обследование участка, поиск технических и конструктивных решений возможного выноса сетей;
- разработку технических условий (требований, заданий) на вынос (переустройство) электрических сетей из зоны застройки;
- разработку проектной, рабочей и исполнительной документации;
- согласование проектной, рабочей и исполнительной документации со всеми заинтересованными лицами, организациями и службами (землепользователями и балансодержателями коммуникаций);
- выполнение строительно-монтажных работ по освобождению земельного участка;
- технический надзор за сооружением электросетевых объектов;
- выполнение пуско-наладочных работ;
- оформление земельно-правовых отношений под переустроенными объектами и в отношении высвобождаемых земельных участков;
- государственную регистрацию права собственности на переустроенные объекты;
- переоформление границ охранных зон на переустроенные объекты;
- внесение изменений в правоустанавливающие документы на объекты и земельные участки под объектами Общества, затрагиваемыми переустройством;
- оформление отказа от прав на земельные участки

Благодаря большому опыту и профессиональным навыкам специалисты ПАО «Россети Кубань» в сжатые сроки и на высоком уровне смогут разрешить все проблемы, связанные с освобождением земельного участка от электрических сетей и электрооборудования. Пользуясь услугами компании, клиенты смогут получить гарантированное качество произведенных работ и минимизировать время осуществления необходимых мероприятий. На всех этапах строительства клиентам будет предоставлена необходимая индивидуальная и квалифицированная поддержка.



**Перестройка электросетевых объектов
Общества по инициативе третьих лиц (пакетная услуга)**

№пп	Наименование услуги	Единица измерения	Цена, руб с НДС (20%)		
			1 ценовая категория	2 ценовая категория	
1	Разработка Технических условий (требований, заданий) на переустройство (вынос) сетей из зоны застройки	ЛЭП (0,4-10) кВ	шт	Индивидуально	Индивидуально
		ЛЭП (35-110) кВ и линии связи	шт	Индивидуально	Индивидуально
2	Предпроектное обследование, технические и конструктивные решения возможного выноса, укрупненный расчет стоимости проектных и строительно-монтажных работ на электросетевых объектах	ЛЭП (0,4-10) кВ	Объект	Индивидуально	Индивидуально
		ЛЭП (35-110) кВ и линии связи	Объект	Индивидуально	Индивидуально
3	Проектно-изыскательские работы по строительству, реконструкции электросетевых объектов клиента		Объект	Индивидуально	Индивидуально
4	Рассмотрение проектов строительства и реконструкции подстанций 0,4-110 кВ		1 проект по 1 ПС	Индивидуально	Индивидуально
5	Допуск сторонних организаций для работы на линиях электропередачи и другом электрооборудовании	первичный	шт	Индивидуально	Индивидуально
		вторичный	шт	Индивидуально	Индивидуально
6	Консультации по техническим вопросам с выездом на объект		шт	Индивидуально	Индивидуально
7	Освобождение земельного участка - вынос объектов электросетевого хозяйства ПАО «Россети Кубань» с земельного участка клиента	демонтаж ВЛ 0,4 кВ провода АС сечением 25 мм ² и монтаж ВЛ 0,4 кВ проводом СИП 4 сечением 25 мм ² на территории городского поселения	Объект	2 776 860,00	2 776 860,00
		демонтаж ВЛ 10 кВ провода АС сечением 50 мм ² и монтаж ВЛ 10 кВ проводом СИП 3 сечением 50 мм ² на территории городского поселения	Объект	4 738 041,60	4 738 041,60
8	Предпроектное обследование, технические и конструктивные решения возможного выноса сетей		Объект	Индивидуально	Индивидуально
9	Мероприятия по отключению/включению/переключению ЛЭП 35-110 кВ по заявкам третьих лиц в связи с переустройством сетей		1 оперативное переключение	Индивидуально	Индивидуально



Выполнение работ, отнесенных к компетенции заявителя, при осуществлении технологического присоединения ("ТП под ключ", пакетная услуга)

Заниматься вопросами электроснабжения и строительства электрических сетей готовы тысячи больших и малых предприятий, фирм-посредников и частных электриков. Однако надежно решать конкретные задачи клиента и гарантировать при этом качество выполненных работ могут только компании, обладающие большим опытом, профессиональными специалистами и собственными технологическими решениями. ПАО «Россети Кубань» является одной из таких компаний. Мы предлагаем клиентам услугу по выполнению технических условий на стороне клиента при подключении к электрическим сетям. Благодаря большому опыту и профессиональным навыкам специалисты ПАО «Россети Кубань» смогут легко решить все вопросы, связанные с проектированием и строительством объектов электросетевого хозяйства в рамках выполнения технических условий на стороне клиента при подключении к электрическим сетям, начиная с инженерных изысканий и вплоть до ввода объекта в эксплуатацию.

В рамках оказания услуги ПАО «Россети Кубань» осуществляет выполнение следующих мероприятий:

- составление и согласование с заказчиком технического задания на проектирование;
- проведение инженерных изысканий;
- разработка проектной документации;
- получение согласований со всеми заинтересованными лицами, организациями и службами (землепользователями и балансодержателями коммуникаций);
- выполнение строительно-монтажных, пуско-наладочных и приемо-сдаточных мероприятий;
- организацию коммерческого учета.

Строительство объектов электросетевого хозяйства – является профильным направлением деятельности ПАО «Россети Кубань». Мы предлагаем своим клиентам возможность воспользоваться нашим опытом и полным техническим оснащением. Это позволит оперативно реализовать проекты любого объема в минимально короткие сроки. Для достижения этих целей компания оснащена всей необходимой спецтехникой, оборудованием и специалистами, имеющими большой опыт работы по выполнению данного вида работ. Обращаясь в ПАО «Россети Кубань», клиенты избавляют себя от проблем и забот, связанных с получением разрешения на строительство, согласованием проекта, закупкой материалов и оборудования, выполнением монтажных работ, приемом объектов в эксплуатацию.



Выполнение работ, отнесенных к компетенции заявителя, при осуществлении технологического присоединения («ТП под ключ», пакетная услуга)

Технологическое присоединение к электрическим сетям объектов заявителей (выполнение технических условий на стороне клиента)*

№пп	Наименование услуги	Единица измерения	Цена, руб с НДС (20%) *	
			1 ценовая категория**	2 ценовая категория**
1	ТП под ключ в однофазном исполнении***	Объект	12 546,16	12 546,16
	ТП под ключ в трехфазном исполнении***	Объект	19 200,84	19 200,84
2	ТП под ключ в однофазном исполнении с проектированием ВРУ****	Объект	32 976,53	32 976,53
	ТП под ключ в трехфазном исполнении с проектированием ВРУ****	Объект	49 464,82	49 464,82

- * Услуга оказывается при технологическом присоединении объекта с максимальной мощностью до 15 кВт, при технологическом присоединении объектов с максимальной мощностью свыше 15 кВт расчет стоимости производится в индивидуальном порядке
- ** Стоимость услуги может быть скорректирована в зависимости от условий присоединения объекта и от срочности выполнения заказа; Стоимость услуги указана без учета стоимости прибора учета электрической энергии
- *** Стоимость услуг указана за работы с использованием материала заказчика
- **** Стоимость услуги указана без учета стоимости прибора учета электрической энергии.
В состав услуги включены следующие мероприятия:
 - установка «трубостойки» общей длиной 4,4 метра – 1 шт.;
 - установка щита учёта на «трубостойке» – 1 шт.;
 - установка прибора учёта электрической энергии – 1 шт.;
 - установка автоматических выключателей – 2 шт.;
 - монтаж устройства заземления «трубостойки» – 1 шт.; Подведение провода СИП (в воздушном исполнении) от опоры до «трубостойки» - не более 10 метров;
 - подведение провода СИП (в воздушном исполнении) от опоры до «трубостойки» - не более 10 метров

■ ДАННАЯ УСЛУГА ВОЗМОЖНА ТОЛЬКО ПРИ НАЛИЧИИ ДОГОВОРА ТЕХНОЛОГИЧЕСКОГО ПРИСОЕДИНЕНИЯ С ПАО "РОССЕТИ КУБАНЬ". ПРИ ОПОСРЕДОВАТЕЛЬНОМ ПРИСОЕДИНЕНИИ НЕОБХОДИМО СОГЛАСОВАНИЕ С БАЛАНСОДЕРЖАТЕЛЕМ СЕТИ.



Проектно-изыскательские работы в целях строительства, реконструкции и перевооружения электросетевых объектов потребителя

ПАО «Россети Кубань» предлагает свои услуги по проектированию электрических сетей и объектов электросетевого хозяйства любой сложности. Проектирование электрических сетей – один из наиболее и ответственных видов работ в области энергетики и возведения систем инженерных коммуникаций. Квалифицированно выполненный проект является залогом безаварийного функционирования энергосистемы любого объекта.

В рамках проектирования электрических сетей ПАО «Россети Кубань» осуществляет выполнение следующих мероприятий:

- составление и согласование с заказчиком технического задания на проектирование;
- расчет параметров и характеристик ВЛ, КЛ, КТП, КРУН и обоснование сделанного выбора;
- изучение рельефа и особенностей местности, где планируется устройство воздушных или кабельных линий;
- получение согласований со всеми заинтересованными лицами, организациями и службами (землепользователями и балансодержателями коммуникаций);
- разработку проектной документации в соответствии с градостроительным планом земельного участка, градостроительным регламентом, техническими регламентами и с соблюдением технических условий.

Проектирование осуществляется на основании предоставленных заказчиком технического задания и технических условий. В процессе проектирования ПАО «Россети Кубань» предложит новейшие технические разработки в энергетической отрасли, что позволит спроектировать самые современные электрические сети, трансформаторные и распределительные подстанции. В зависимости от пожеланий заказчика предусматривается возможность применения в КТП и РТП различного оборудования, как отечественного, так и импортного производства.

СТРОИТЕЛЬСТВО И МОНТАЖ



Проектно-изыскательские работы в целях строительства, реконструкции и перевооружения электросетевых объектов потребителя

№пп	Наименование услуги	Единица измерения	Цена, руб с НДС (20%)	
			1 ценовая категория	2 ценовая категория
1	Предпроектное обследование, технические и конструктивные решения	Объект	Индивидуально	Индивидуально
2	Проектно-изыскательские работы по строительству, реконструкции электрических сетей и сетей ВОЛС клиента	1 км	59 968,03	59 968,03
3	Проектирование систем учета электроэнергии:			
	для категории заявителей с максимальной мощностью свыше 50 кВт классом напряжения до 0,4; 6/10 кВ	Объект	6 894,35	6 894,35
	для категории заявителей с максимальной мощностью до 50 кВт классом напряжения до 0,4 кВ включительно	Объект	Индивидуально	Индивидуально
4	Проектные работы по вычерчиванию трассы кабельной линии на планах масштаба 1:500	100 м	35 831,65	35 831,65
5	Энергопорядок - подготовка поопорных и однолинейных схем объектов клиента	Объект	24 715,24	24 715,24



Строительно-монтажные работы, реконструкция и перевооружение электросетевых объектов потребителя

Строительство электрических сетей – один из наиболее трудных и ответственных видов работ в области энергетики и возведения систем инженерных коммуникаций. Оно включает в себя проектирование, монтаж кабельных и воздушных линий, установку опор и подстанций, их наладку и ввод в эксплуатацию. Электрическая сеть должна монтироваться таким образом, чтобы обеспечивались нормативные уровни надежности электроснабжения потребителей, нормированное качество электроэнергии, электробезопасность элементов сети при минимальных затратах на обслуживание и ремонт. Кроме того, должны учитываться перспективный рост электрических нагрузок и возможность автоматизации электрической сети.

СТРОИТЕЛЬСТВО ЭЛЕКТРИЧЕСКИХ СЕТЕЙ НЕОБХОДИМО ВЫПОЛНЯТЬ, СТРОГО СОБЛЮДАЯ ГОСУДАРСТВЕННЫЕ СТАНДАРТЫ, НОРМАТИВНЫЕ ДОКУМЕНТЫ, ПРАВИЛА БЕЗОПАСНОСТИ ПРИ СТРОИТЕЛЬСТВЕ ЛИНИЙ ЭЛЕКТРОПЕРЕДАЧ И ВЫПОЛНЕНИИ ЭЛЕКТРОМОНТАЖНЫХ РАБОТ. РАБОТЫ ДАННОГО РОДА ТРЕБУЮТ БОЛЬШОЙ ОТВЕТСТВЕННОСТИ, ПРАВО ИХ ВЫПОЛНЯТЬ ИМЕЮТ КОМПАНИИ, ПРОШЕДШИЕ АТТЕСТАЦИЮ В КОМИССИИ РОСТЕХНАДЗОРА И ИМЕЮЩИЕ СООТВЕТСТВУЮЩИЕ ЛИЦЕНЗИИ. ВСЕМ ЭТИМ ТРЕБОВАНИЯМ ОТВЕЧАЕТ ПАО «РОССЕТИ КУБАНЬ», КОТОРОЕ ГОТОВО ВЫПОЛНИТЬ РАБОТЫ ПО СТРОИТЕЛЬСТВУ И МОНТАЖУ ЭЛЕКТРИЧЕСКИХ СЕТЕЙ ЛЮБОЙ СЛОЖНОСТИ.

Строительство электрических сетей и объектов электросетевого хозяйства является профильным направлением деятельности ПАО «Россети Кубань». Мы предлагаем клиентам возможность воспользоваться нашим опытом и полным техническим оснащением, которое позволят оперативно реализовывать проекты любого объема в минимально возможные сроки. ПАО «Россети Кубань» оснащено необходимой спецтехникой, оборудованием и специалистами, имеющими большой опыт работы по выполнению данного вида работ. Благодаря большому опыту и профессиональным навыкам специалисты ПАО «Россети Кубань» в сжатые сроки и на высоком уровне смогут решить все вопросы, связанные со строительством электрических сетей и объектов электросетевого хозяйства, начиная от инженерных изысканий и до ввода объекта в эксплуатацию.



Строительно-монтажные работы, реконструкция и перевооружение электросетевых объектов потребителя

№пп	Наименование услуги	Единица измерения	Цена, руб с НДС (20%)	
			1 ценовая категория	2 ценовая категория
1	Демонтаж электроустановок, в т.ч. Мероприятия по отключению электроустановок	объект	индивидуально	индивидуально
2	Строительно-монтажные работы по переустройству опор ЛЭП для размещения технологического оборудования связи	объект	индивидуально	индивидуально
3	Энергоальтернатива - установка и подключение в сетях потребителя накопительных систем как дополнительных источников электроснабжения	1 кВт	48 409,19	48 409,19
4	Полезная энергия - проектирование и монтаж устройств компенсации реактивной мощности (УКРМ)	объект	2 203 195,51	2 203 195,51
5.1	Укрупненный расчет стоимости проектных и строительно-монтажных работ на электросетевых объектах (сети 0,4-10 кВ)	объект	индивидуально	индивидуально
5.2	Укрупненный расчет стоимости проектных и строительно-монтажных работ на электросетевых объектах (сети 35-110 кВ)	объект	индивидуально	индивидуально
6.1	Строительно-монтажные работы по размещению волоконно-оптической линии связи (ВОЛС) на объектах ПАО "Россети Кубань" (8 волокон)	1 км	437 766,64	437 766,64
6.2	Строительно-монтажные работы по размещению волоконно-оптической линии связи (ВОЛС) на объектах ПАО "Россети Кубань" (16 волокон)	1 км	449 760,24	449 760,24
6.3	Строительно-монтажные работы по размещению волоконно-оптической линии связи (ВОЛС) на объектах ПАО "Россети Кубань" (24 волокна)	1 км	469 249,85	469 249,85
6.4	Строительно-монтажные работы по размещению волоконно-оптической линии связи (ВОЛС) на объектах ПАО "Россети Кубань" (32 волокон)	1 км	482 742,66	482 742,66
6.5	Строительно-монтажные работы по размещению волоконно-оптической линии связи (ВОЛС) на объектах ПАО "Россети Кубань" (40 волокон)	1 км	494 736,26	494 736,26
6.6	Строительно-монтажные работы по размещению волоконно-оптической линии связи (ВОЛС) на объектах ПАО "Россети Кубань" (48 волокон)	1 км	544 209,89	544 209,89
7	Выполнение работ по строительству ВЛ, не состоящей на балансе ПАО "Россети Кубань"	1 км	индивидуально	индивидуально
8	Прокладка волоконно-оптического кабеля	1 км	индивидуально	индивидуально

СТОИМОСТЬ ДЕМОНТАЖА ЭЛЕКТРОУСТАНОВОК, В Т.Ч. МЕРОПРИЯТИЯ ПО ОТКЛЮЧЕНИЮ ЭЛЕКТРОУСТАНОВОК, А ТАКЖЕ СТРОИТЕЛЬНО-МОНТАЖНЫХ РАБОТ ПО ПЕРЕУСТРОЙСТВУ ОПОР ЛЭП ДЛЯ РАЗМЕЩЕНИЯ ТЕХНОЛОГИЧЕСКОГО ОБОРУДОВАНИЯ СВЯЗИ УСТАНОВЛИВАЕТСЯ ИНДИВИДУАЛЬНО



Организация учета электрической энергии

(установка/замена, ремонт приборов учета, установка комплекса АИИС КУЭ и пр.)

ПАО «Россети Кубань» предлагает широкий спектр услуг по выполнению электромонтажных работ, связанных с установкой, заменой, программированием и обслуживанием приборов учёта электрической энергии, трансформаторов тока, испытательных коробок, заменой вторичных цепей. Поручив выполнение электромонтажных работ по установке и замене (реконструкции) узлов учета специалистам ПАО «Россети Кубань», клиенты могут быть уверены, что учет электрической энергии на их объекте будет осуществляться должным образом.



СТРОИТЕЛЬСТВО И
МОНТАЖ

Организация учета электрической энергии (установка/замена, ремонт приборов учета, установка комплекса АИИС КУЭ и пр.)

№пп	Наименование услуги	Единица измерения	Цена, руб с НДС (20%)	
			1 ценовая категория	2 ценовая категория
1	Установка (монтаж) однофазного прибора учёта электроэнергии на подготовленное основание	шт.	1 342,58	1 342,58
2	Установка (монтаж) трёхфазного прибора учёта электроэнергии прямого включения на подготовленное основание	шт.	2 026,55	2 026,55
3	Установка (монтаж) трёхфазного прибора учёта электроэнергии трансформаторного включения (до 1000 В) на подготовленное основание	шт.	2 026,55	2 026,55
4	Замена однофазного прибора учёта электроэнергии на подготовленном основании	шт.	1 196,29	946,02
5	Замена трёхфазного прибора учёта электроэнергии прямого включения на подготовленном основании	шт.	1 576,87	1 243,10
6	Замена трёхфазного прибора учёта электроэнергии трансформаторного включения (до 1000 В) на подготовленном основании	шт.	1 923,06	1 589,30
7	Замена трёхфазного электросчётчика трансформаторного включения (выше 1000 В) на подготовленном основании	шт.	2 082,04	1 748,28
8	Программирование/перепрограммирование средств учета электроэнергии бытовых потребителей в местах установки	шт.	1 967,88	1 967,88
9	Программирование/перепрограммирование средств учета электроэнергии потребителей юридических лиц в местах установки	шт.	2 140,85	2 140,85
10	Программирование/перепрограммирование средств учета электроэнергии бытовых потребителей в местах установки, без распломбировки клемной колодки (ИК интерфейс, оптический интерфейс)	шт.	2 172,59	2 172,59
11	Программирование/перепрограммирование средств учета электроэнергии потребителей юридических лиц в местах установки, без распломбировки клемной колодки (ИК интерфейс, оптический интерфейс)	шт.	2 360,03	2 360,03
12	Программирование/перепрограммирование средств учета электроэнергии бытовых потребителей в лабораторных условиях	шт.	472,84	472,84
13	Программирование/перепрограммирование средств учета потребителей юридических лиц в лабораторных условиях	шт.	639,73	639,73
14	Проверка работоспособности однофазного электросчётчика в лабораторных условиях для лиц осуществляющих продажу приборов учета электроэнергии в розничной сети	1 прибор	1 887,18	1 328,76
15	Проверка работоспособности трёхфазного электросчётчика в лабораторных условиях для лиц осуществляющих продажу приборов учета электроэнергии в розничной сети	1 прибор	5 730,41	4 034,78
16	Замена трёх трансформаторов тока в электроустановках до 1000 В	шт.	1 651,16	1 249,80
17	Техническое обслуживание электроустановок единовременное	Узел учета	3 523,36	2 666,83
18	Техническое обслуживание электроустановок годовое обслуживание (12 выездов)	Узел учета	42 280,24	32 002,18
19	Установка однофазного вводного отключающего устройства до 100 А на подготовленное основание	шт.	839,65	839,65
20	Установка трёхфазного вводного отключающего устройства до 100 А на подготовленное основание	шт.	839,65	839,65
21	Замена однофазного вводного отключающего устройства до 100 А на подготовленном основании	шт.	979,78	979,78
22	Замена трёхфазного вводного отключающего устройства до 100 А на подготовленном основании	шт.	979,78	979,78
23	Снятие измеряемых параметров электрической сети с приборов учета, с применением мобильных считывающих устройств с сохранением считанной информации на носитель записки	шт.	322,00	322,00
24	Ревизия измерительного комплекса расчётного учёта в электроустановках выше 1000 В с оформлением паспорта-протокола (ПИП)	1 прибор	3 845,35	2 988,83
25	Перенос однофазного щитка учёта	шт.	2 951,08	2 951,08
26	Перенос трёхфазного щитка учёта	шт.	5 253,49	5 253,49
27	Монтаж однофазного шкафа учёта (ВПУ) на подготовленное основание	шт.	2 441,47	2 441,47
28	Монтаж трёхфазного ВПУ на подготовленное основание	шт.	2 441,47	2 441,47
29	Прокладка (крепление) 1 метра питающего кабеля по стене дома (квартиры)	шт.	70,30	70,30
30	Услуги по распломбировке однофазного прибора учёта электроэнергии (кроме плановых работ по проверке схем учета и работ по замене приборов учета)	шт.	1 269,78	1 269,78
31	Услуги по распломбировке трёхфазного прибора учёта электроэнергии прямого включения (кроме плановых работ по проверке схем учета и работ по замене приборов учета)	шт.	1 874,36	1 874,36
32	Услуги по распломбировке трёхфазного прибора учёта электроэнергии трансформаторного включения (до 1000 В) (кроме плановых работ по проверке схем учета и работ по замене приборов учета)	шт.	2 466,26	2 466,26
33	Услуги по распломбировке трёхфазного электросчётчика трансформаторного включения (выше 1000 В) (кроме плановых работ по проверке схем учета и работ по замене приборов учета)	шт.	3 734,38	3 734,38
34	Проверка однофазного узла учёта электроэнергии по заявке потребителей, подключенных к смежным сетевым организациям (кроме непосредственно и опосредованно присоединенных к сетям ПАО «Россети Кубань»)	шт.	1 407,29	1 407,29

№пп	Наименование услуги	Единица измерения	Цена, руб с НДС (20%)	
			1 ценовая категория	2 ценовая категория
35	Проверка трёхфазного узла учёта электроэнергии прямого включения по заявке потребителей, подключенных к смежным сетевым организациям (кроме непосредственно и опосредованно присоединенных к сетям ПАО «Россети Кубань»)	шт.	2 216,28	2 216,28
36	Проверка схемы учёта трёхфазного узла учёта электроэнергии трансформаторного включения до 1000 В по заявке потребителей, подключенных к смежным сетевым организациям (кроме непосредственно и опосредованно присоединенных к сетям ПАО «Россети Кубань»)	шт.	2 300,87	2 300,87
37	Проверка схемы включения и измерения погрешности узла учёта электроэнергии трансформаторного включения выше 1000 В с использованием образцового прибора (снятие векторных диаграмм) по заявке потребителей, подключенных к смежным сетевым организациям (кроме непосредственно и опосредованно присоединенных к сетям ПАО «Россети Кубань»)	шт.	3 904,92	3 904,92
38	Установка (монтаж) трёх трансформаторов тока и трёхфазного прибора учёта электроэнергии трансформаторного включения (до 1000 В) на подготовленное основание	шт.	1 159,31	1 159,31
39	Рентгеновское обследование внутреннего содержимого приборов учёта электроэнергии на стационарной рентгено-телевизионной установке КАЛАН-2М	шт.	159,13	159,13
40	Демонтаж шкафа АИИС КУЭ и интерфейсов связи счетчиков в электроустановках выше 1000 В, на ПС ПАО «Россети Кубань»	шт.	5 239,73	5 239,73
41	Демонтаж оборудования из шкафа АИИС КУЭ и интерфейсов связи счетчиков в электроустановках выше 1000 В, на ПС ПАО «Россети Кубань»	шт.	5 747,03	5 747,03
42	Демонтаж шкафа АИИС КУЭ и интерфейсов связи счетчиков в электроустановках выше 1000 В, на ПС смежных организаций	шт.	5 239,73	5 239,73
43	Демонтаж оборудования из шкафа АИИС КУЭ и интерфейсов связи счетчиков в электроустановках выше 1000 В, на ПС смежных организаций	шт.	5 747,03	5 747,03
44	Монтаж GSM-модема и интерфейсов связи счетчиков в электроустановках выше 1000 В на ПС ПАО «Россети Кубань», на ПС потребителя	шт.	4 983,08	3 771,67
45	Монтаж GSM-модема и интерфейсов связи счетчиков в электроустановках до 1000 В на ТП/РП ПАО «Россети Кубань», на ТП/РП потребителя	шт.	4 983,08	3 771,67
46	Монтаж GSM-модема и интерфейсов связи трехфазных счетчиков в электроустановках до 1000В потребителей физ.лиц./орг.лиц.	шт.	4 983,08	3 771,67
47	Монтаж GSM-модема и интерфейсов связи однофазных счетчиков в электроустановках до 1000В потребителей физ.лиц./орг.лиц.	шт.	4 983,08	3 771,67
48	Монтаж интерфейсов связи счетчиков в электроустановках до 1000 В на ТП/РП ПАО «Россети Кубань», на ТП/РП потребителя.	шт.	702,04	702,04
49	Монтаж интерфейсов связи счетчиков в электроустановках выше 1000 В на ПС ПАО «Россети Кубань», на ПС потребителя.	шт.	702,04	702,04
50	Установка (монтаж) сервера сбора данных учета электроэнергии с установкой ПО	шт.	55 684,22	42 147,73
51	Наладка системы сбора данных с точек учёта электроэнергии у потребителя (2 точки учета)	шт.	3 981,41	3 981,41
52	Наладка сбора данных с дополнительных точек учёта электроэнергии у потребителя (за 1 точку учёта от 2 до 9)	шт.	1 916,45	1 916,45
53	Наладка системы сбора данных с точек учёта электроэнергии у потребителя (10 точек учета)	шт.	19 313,11	19 313,11
54	Наладка сбора данных с дополнительных точек учёта электроэнергии у потребителя (за 1 точку учёта от 10 до 19)	шт.	1 871,78	1 871,78
55	Наладка системы сбора данных с точек учёта электроэнергии у потребителя (20 точек учета)	шт.	38 032,00	38 032,00
56	Наладка сбора данных с дополнительных точек учёта электроэнергии у потребителя (за 1 точку учёта от 20 до 39)	шт.	1 827,40	1 827,40
57	Наладка системы сбора данных с точек учёта электроэнергии у потребителя (40 точек учета)	шт.	74 578,30	74 578,30
58	Наладка сбора данных с дополнительных точек учёта электроэнергии у потребителя (за 1 точку учёта от 40 до 79)	шт.	1 791,65	1 791,65
59	Наладка системы сбора данных с точек учёта электроэнергии у потребителя (80 точек учета)	шт.	146 185,38	146 185,38
60	Наладка сбора данных с дополнительных точек учёта электроэнергии у потребителя (за 1 точку учёта от 80 до 159)	шт.	1 746,96	1 746,96
61	Наладка системы сбора данных с точек учёта электроэнергии у потребителя (160 точек учета)	шт.	285 534,08	285 534,08
62	Наладка сбора данных с дополнительных точек учёта электроэнергии у потребителя (за 1 точку учёта от 160 до 319)	шт.	1 649,08	1 649,08
63	Наладка системы сбора данных с точек учёта электроэнергии у потребителя (320 точек учета)	шт.	549 680,90	549 680,90
64	Наладка сбора данных с дополнительных точек учёта электроэнергии у потребителя (за 1 точку учёта от 320 до 639)	шт.	1 542,04	1 542,04
65	Наладка системы сбора данных с точек учёта электроэнергии у потребителя (640 точек учета)	шт.	1 042 908,13	1 042 908,13
66	Наладка сбора данных с дополнительных точек учёта электроэнергии у потребителя (за 1 точку учёта от 640 до 1279)	шт.	1 310,42	1 310,42
67	Наладка системы сбора данных с точек учёта электроэнергии у потребителя (1280 точек учета)	шт.	1 880 800,12	1 880 800,12
68	Наладка сбора данных с дополнительных точек учёта электроэнергии у потребителя (за 1 точку учёта от 1280 до 2559)	шт.	1 037,08	1 037,08
69	Наладка системы сбора данных с точек учёта электроэнергии у потребителя (2560 точек учета)	шт.	3 208 948,06	3 208 948,06
70	Наладка сбора данных с дополнительных точек учёта электроэнергии у потребителя (за 1 точку учёта от 2560)	шт.	840,97	840,97
71	Монтаж оборудования пункта коммерческого учета (ПКУ)	шт.	индивидуально	индивидуально
72	Обслуживание пунктов коммерческого учета (ПКУ) 10 кВт	шт.	индивидуально	индивидуально
73	Проверка работоспособности однофазного электросчётчика в лабораторных условиях, не имеющих непосредственного технологического присоединения к сетям ПАО «Россети Кубань»	шт.	индивидуально	индивидуально
74	Проверка работоспособности трёхфазного электросчётчика в лабораторных условиях, не имеющих непосредственного технологического присоединения к сетям ПАО «Россети Кубань»	шт.	индивидуально	индивидуально
75	Прочие услуги по организации учета электрической энергии (установка/замена, ремонт приборов учета, установка комплекса АИИС КУЭ и пр.)	шт.	индивидуально	индивидуально



Технический надзор за производством строительно-монтажных работ

Качественно выполненные строительно-монтажные работы являются важным условием обеспечения надежности и долговечности строящихся объектов электросетевого хозяйства. Этому уделяют самое пристальное внимание инженеры строительного контроля. Учитывая тенденцию практически всех строительных компаний привлекать для производства работ неквалифицированную рабочую силу, данный вопрос стоит особенно остро. Используя многолетний опыт, знания и специализированное оборудование, специалисты ПАО «Россети Кубань» могут гарантировать исключение фактов нарушения технологии производства работ с целью предотвращения снижения эксплуатационных характеристик объектов, исключения гарантийных случаев после завершения строительства и минимизации затрат на проведение плановых ремонтных работ в будущем.

Технический надзор за производством строительно-монтажных работ

№пп	Наименование услуги	Единица измерения	Цена, руб с НДС (20%)	
			1 ценовая категория	2 ценовая категория
1	Надзор за соблюдением правил промышленной безопасности при выполнении сторонними организациями строительных работ вблизи ЛЭП и другого оборудования ПАО «Россети Кубань»	смена	индивидуально	индивидуально
2	Надзор за выполнением сторонними организациями строительных работ вблизи линий электропередачи и другого потребителя	смена	индивидуально	индивидуально
3	Технический надзор за строительством электрических сетей клиента, а также при выносе (переустройстве) сетей ПАО «Россети Кубань» с земельного участка клиента для бюджетных организаций (от 1 до 30 000 000)	объект	от 642 000	
4	Технический надзор за строительством электрических сетей клиента, а также при выносе (переустройстве) сетей ПАО «Россети Кубань» с земельного участка клиента для бюджетных организаций (от 30 000 001 до 50 000 000)	объект	от 642 000 до 965 000	
5	Технический надзор за строительством электрических сетей клиента, а также при выносе (переустройстве) сетей ПАО «Россети Кубань» с земельного участка клиента для бюджетных организаций (от 50 000 001 до 70 000 000)	объект	от 965 000 до 1 267 000	
6	Технический надзор за строительством электрических сетей клиента, а также при выносе (переустройстве) сетей ПАО «Россети Кубань» с земельного участка клиента для бюджетных организаций (от 70 000 001 до 90 000 000)	объект	от 1 267 000 до 1 548 000	
7	Технический надзор за строительством электрических сетей клиента, а также при выносе (переустройстве) сетей ПАО «Россети Кубань» с земельного участка клиента для бюджетных организаций (от 90 000 001 до 125 000 000)	объект	от 1 548 000 до 2 012 500	
8	Технический надзор за строительством электрических сетей клиента, а также при выносе (переустройстве) сетей ПАО «Россети Кубань» с земельного участка клиента для бюджетных организаций (от 125 000 001 до 150 000 000)	объект	от 2 012 500 до 2 340 000	
9	Технический надзор за строительством электрических сетей клиента, а также при выносе (переустройстве) сетей ПАО «Россети Кубань» с земельного участка клиента для бюджетных организаций (от 150 000 001 до 200 000 000)	объект	от 2 340 000 до 2 940 000	
10	Технический надзор за строительством электрических сетей клиента, а также при выносе (переустройстве) сетей ПАО «Россети Кубань» с земельного участка клиента для бюджетных организаций (от 200 000 001 до 300 000 000)	объект	от 2 940 000 до 4 080 000	
11	Технический надзор за строительством электрических сетей клиента, а также при выносе (переустройстве) сетей ПАО «Россети Кубань» с земельного участка клиента для бюджетных организаций (от 300 000 001 до 400 000 000)	объект	от 4 080 000 до 5 120 000	

В рамках технического надзора за проведением строительно-монтажных работ с выездом на объект осуществляется контроль:

- за соблюдением технологии производства и качества строительно-монтажных работ по положениям действующих СП, СНиП, иных нормативных документов;
- за соблюдением календарного плана строительно-монтажных работ в целях обеспечения завершения строительства в срок, а также возможного сокращения сроков строительства без потери качества;
- за соответствием используемых материалов и оборудования спецификации, указанной в проектной документации, организацией их складирования и хранения, наличием необходимых документов на используемые материалы;
- за подготовкой и предоставлением полного комплекта исполнительной документации, включающей в себя все исполнительные схемы, акты скрытых работ, паспорта и сертификаты на поставляемое оборудование и многое другое.

ЧАСТОТА И ПРОДОЛЖИТЕЛЬНОСТЬ НАДЗОРНЫХ МЕРОПРИЯТИЙ ОПРЕДЕЛЯЕТСЯ СЛОЖНОСТЬЮ И МАСШТАБНОСТЬЮ СТРОИТЕЛЬНО-МОНТАЖНЫХ РАБОТ НА ОБЪЕКТЕ.

Технический надзор за производством строительно-монтажных работ

№пп	Наименование услуги	Единица измерения	Цена, руб с НДС (20%)	
			1 ценовая категория	2 ценовая категория
12	Технический надзор за строительством электрических сетей клиента, а также при выносе (переустройстве) сетей ПАО «Россети Кубань» с земельного участка клиента для бюджетных организаций (от 400 000 001 до 500 000 000)	объект	от 5 120 000 до 6 150 000	
13	Технический надзор за строительством электрических сетей клиента, а также при выносе (переустройстве) сетей ПАО «Россети Кубань» с земельного участка клиента для бюджетных организаций (от 500 000 001 до 600 000 000)	объект	от 6 150 000 до 7 080 000	
14	Технический надзор за строительством электрических сетей клиента, а также при выносе (переустройстве) сетей ПАО «Россети Кубань» с земельного участка клиента для бюджетных организаций (от 600 000 001 до 750 000 000)	объект	от 7 080 000 до 8 475 000	
15	Технический надзор за строительством электрических сетей клиента, а также при выносе (переустройстве) сетей ПАО «Россети Кубань» с земельного участка клиента для бюджетных организаций (от 750 000 001 до 900 000 000)	объект	от 8 475 000 до 9 810 000	
16	Технический надзор за строительством электрических сетей клиента, а также при выносе (переустройстве) сетей ПАО «Россети Кубань» с земельного участка клиента для бюджетных организаций (от 900 000 001 и более)	объект	индивидуально	
17	Комплексная услуга по сопровождению строительства электрических сетей клиента, а также выноса (переустройства) сетей с земельного участка клиента для коммерческих организаций (от 1 до 30 000 000)	объект	от 1 до 3 642 000	
18	Комплексная услуга по сопровождению строительства электрических сетей клиента, а также выноса (переустройства) сетей с земельного участка клиента для коммерческих организаций (от 30 000 001 до 50 000 000)	объект	от 3 642 000 до 5 965 000	
19	Комплексная услуга по сопровождению строительства электрических сетей клиента, а также выноса (переустройства) сетей с земельного участка клиента для коммерческих организаций (от 50 000 001 до 70 000 000)	объект	от 5 965 000 до 8 267 000	
20	Комплексная услуга по сопровождению строительства электрических сетей клиента, а также выноса (переустройства) сетей с земельного участка клиента для коммерческих организаций (от 70 000 001 до 90 000 000)	объект	от 8 267 000 до 10 548 000	

* В соответствии с приказом ПАО «Кубаньэнерго» от 11.09.2017 №992 "Об утверждении расчета размера затрат на Содержание службы заказчика"

Технический надзор за производством строительно-монтажных работ

№пп	Наименование услуги	Единица измерения	Цена, руб с НДС (20%)	
			1 ценовая категория	2 ценовая категория
1	Комплексная услуга по сопровождению строительства электрических сетей клиента, а также выноса (переустройства) сетей с земельного участка клиента для коммерческих организаций (от 90 000 001 до 125 000 000)	объект	от 10 548 000 до 14 512 500	
2	Комплексная услуга по сопровождению строительства электрических сетей клиента, а также выноса (переустройства) сетей с земельного участка клиента для коммерческих организаций (от 125 000 001 до 150 000 000)	объект	от 14 512 500 до 17 340 000	
3	Комплексная услуга по сопровождению строительства электрических сетей клиента, а также выноса (переустройства) сетей с земельного участка клиента для коммерческих организаций (от 150 000 001 до 200 000 000)	объект	от 17 340 000 до 22 940 000	
4	Комплексная услуга по сопровождению строительства электрических сетей клиента, а также выноса (переустройства) сетей с земельного участка клиента для коммерческих организаций (от 200 000 001 до 300 000 000)	объект	от 22 940 000 до 34 080 000	
5	Комплексная услуга по сопровождению строительства электрических сетей клиента, а также выноса (переустройства) сетей с земельного участка клиента для коммерческих организаций (от 300 000 001 до 400 000 000)	объект	от 34 080 000 до 45 120 000	
6	Комплексная услуга по сопровождению строительства электрических сетей клиента, а также выноса (переустройства) сетей с земельного участка клиента для коммерческих организаций (от 400 000 001 до 500 000 000)	объект	от 45 120 000 до 51 150 000	
7	Комплексная услуга по сопровождению строительства электрических сетей клиента, а также выноса (переустройства) сетей с земельного участка клиента для коммерческих организаций (от 500 000 001 до 600 000 000)	объект	от 51 150 000 до 55 080 000	
8	Комплексная услуга по сопровождению строительства электрических сетей клиента, а также выноса (переустройства) сетей с земельного участка клиента для коммерческих организаций (от 600 000 001 до 750 000 000)	объект	от 55 080 000 до 60 975 000	
9	Комплексная услуга по сопровождению строительства электрических сетей клиента, а также выноса (переустройства) сетей с земельного участка клиента для коммерческих организаций (Свыше 750 000 000)	объект	свыше 60 975 000	
10	Услуги Технического Заказчика при строительстве электросетевых объектов	объект	от 5 % стоимости объекта *	
11	Организация технического надзора за производством работ Заявителем в части обеспечения безопасности объектов электроэнергетики при оказании услуги по предоставлению мест креплений волоконно-оптического кабеля Заявителя на принадлежащих ПАО "Россети Кубань" воздушных линиях электропередачи для размещения и эксплуатации	смена	14 046,89	14 046,89
12	Организация технического надзора за производством работ Заявителем в части обеспечения безопасности объектов электроэнергетики при оказании услуги по предоставлению доступа сторонних организаций для производства работ в охранных зонах ВЛ 35-220 кВ	смена	16 026,34	16 026,34





Прочие строительно-монтажные и проектные работы

Строительство электрических сетей и объектов электросетевого хозяйства является профильным направлением деятельности ПАО «Россети Кубань». При этом мы предлагаем клиентам воспользоваться нашим опытом и полным техническим оснащением для оперативной реализации прочих строительных проектов любого объема в минимально короткие сроки. Для этого в ПАО «Россети Кубань» есть необходимая спецтехника, оборудование и специалисты, имеющие большой опыт выполнения строительно-монтажных работ.



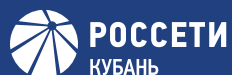
СТРОИТЕЛЬСТВО И
МОНТАЖ

Прочие строительно-монтажные и проектные работы

№пп	Наименование услуги	Единица измерения	Цена, руб с НДС (20%)	
			1 ценовая категория	2 ценовая категория
1	Участие в комиссии по приемке ВОЛС после его монтажа и проверки выполненных работ при оказании услуги по предоставлению мест креплений волоконно-оптического кабеля Заявителя на принадлежащих ПАО "Россети Кубань" воздушных линиях электропередачи для размещения и эксплуатации	смена	25 759,27	25 759,27
2	Мобильный энергопомощник - выполнение работ внутри бытовых объектов клиента (установка розеток, светильников, подключение бытовой техники, систем освещения, электрощитов и проводов)	объект	индивидуально	индивидуально
3	Выезд специалиста для консультации, обследования, с составлением технического задания и определения стоимости работ	шт.	индивидуально	индивидуально
4	Выезд специалиста для консультации, без составления технического задания и определения стоимости работ	шт.	индивидуально	индивидуально
5	Выезд специалиста для выполнения электромонтажных работ	шт.	индивидуально	индивидуально
6	Срочный выезд к бытовым потребителям для выполнения электромонтажных работ	шт.	индивидуально	индивидуально
7	Составление исполнительной документации	компл.	индивидуально	индивидуально
8	Проект электроснабжения внутренних сетей в жилых/нежилых помещениях (силовая часть/освещение)	кв.м	индивидуально	индивидуально
9	Демонтажные работы	шт.	индивидуально	индивидуально
10	Устройство штроб в бетоне полов и стен	м.п.	4 927,20	4 927,20
11	Устройство штроб в бетоне потолков	м.п.	5 785,20	5 785,20
12	Устройство штроб в гипсолите	м.п.	2 876,00	2 876,00
13	Устройство штроб в кирпичных стенах	м.п.	4 578,00	4 578,00
14	Установка щитового оборудования (без стоимости материалов и оборудования)	шт.	4 794,00	4 794,00
15	Установка щитового оборудования (с учетом стоимости материалов и оборудования)	шт.	5 632,80	5 632,80
16	Прокладка кабеля по бетонной стене (монтаж+стоимость материалов)	м.п.	525,60	525,60

№пп	Наименование услуги	Единица измерения	Цена, руб с НДС (20%)	
			1 ценовая категория	2 ценовая категория
17	Прокладка кабеля по бетонной стене (монтаж+без учета стоимости материалов)	м.п.	446,40	446,40
18	Прокладка кабеля по кирпичной стене (монтаж+без учета стоимости материалов)	м.п.	454,80	454,80
19	Прокладка кабеля по кирпичной стене (монтаж+ стоимость материалов)	м.п.	531,60	531,60
20	Прокладка трубы гофрированной (кирпичная кладка) (монтаж без учета стоимости материалов)	м.п.	152,40	152,40
21	Прокладка трубы гофрированной (кирпичная кладка) (монтаж + стоимость материалов)	м.п.	247,20	247,20
22	Прокладка трубы гофрированной (гипсокартон) (монтаж без стоимости материалов)	м.п.	152,40	152,40
23	Прокладка трубы гофрированной (гипсокартон) (монтаж + стоимость материалов)	м.п.	247,20	247,20
24	Установка электроточек (монтаж + без стоимости материалов)	шт.	550,80	550,80
25	Установка электроточек(монтаж + стоимость материалов)	шт.	626,40	626,40
26	Сборка/установка люстр/светильников (установка люстры (монтаж + без стоимости материалов)	шт.	1 944,00	1 944,00
27	Сборка/установка люстр/светильников (установка люстры (монтаж + стоимость материалов)	шт.	14 407,20	14 407,20
28	Замена автоматических выключателей (демонтаж + монтаж + без стоимости материалов)	шт.	2 170,80	2 170,80
29	Замена автоматических выключателей (демонтаж + монтаж + стоимость материалов)	шт.	2 641,20	2 641,20
30	Установка автоматического выключателя (однополюсного)	шт.	2 754,00	2 754,00
31	Установка автоматического выключателя (двухполюсного)	шт.	3 456,00	3 456,00
32	Установка автоматического выключателя (трехполюсного)	шт.	5 380,80	5 380,80
33	Замена выключателя (с учетом стоимости автоматического выключателя) (демонтаж + монтаж+ стоимость материалов)	шт.	5 269,20	5 269,20
34	Обследование объекта клиента по вопросам реконструкции/строительства электрических сетей с разработкой предложений внешнего и внутреннего электроснабжения, применения оборудования и материалов, с укрупненным расчетом стоимости выполнения строительных работ	объект	индивидуально	индивидуально
35	Пуско-наладочные работы электросетевых объектов на стороне Клиента	объект	индивидуально	индивидуально

КОНСУЛЬТАЦИОННЫЕ И ОРГАНИЗАЦИОННО-ТЕХНИЧЕСКИЕ УСЛУГИ



Консультационные услуги по направлениям деятельности («Энергоконсультант», и др.)

ПАО «Россети Кубань» предлагает своим клиентам широкий спектр организационно-технических услуг. Наша компания готова помочь в решении вопросов, с которыми потребитель может столкнуться при создании системы электроснабжения своего объекта, в том числе:

- расчет необходимой для электроснабжения объекта мощности;
- услуги по предоставлению технических условий на подключение к электрическим сетям, до оформления документов на право собственности для определения инвестиционной привлекательности объекта на той или иной территории;
- консультационные услуги по техническим вопросам, а также по вопросам опосредованного присоединения к электросетям;
- услуги по расчету электрических параметров и режимов.

Знания и опыт сотрудников ПАО «Россети Кубань», своевременная осведомленность об изменениях в нормативно-правовой базе в электроэнергетике позволяет обеспечить высокое качество оказываемых консультационных услуг.

Консультационные услуги по направлениям деятельности («Энергоконсультант», и др.)

№пп	Наименование услуги	Единица измерения	Цена, руб с НДС (20%)	
			1 ценовая категория	2 ценовая категория
1	Анализ схемы этапности ввода объекта с выделением этапов и мощности с максимальной мощностью до 670 кВт	шт.	28 808,32	28 808,32
2	Анализ схемы этапности ввода объекта с выделением этапов и мощности с максимальной мощностью 670-5000 кВт	шт.	45 280,50	45 280,50
3	Предоставление информации о доступе к объектам инфраструктуры ВЛ 0,4 - 10 кВ ПАО "Россети Кубань", в случае, когда требуется проведение работ по осмотру, измерению, обследованию объекта инфраструктуры	шт.	индивидуально	индивидуально
4	Предоставление информации о доступе к объектам инфраструктуры ВЛ 35-110 кВ ПАО "Россети Кубань", в случае, когда требуется проведение работ по осмотру, измерению, обследованию объекта инфраструктуры	шт.	индивидуально	индивидуально
5	Выдача технических условий на размещение волоконно-оптических линий связи на объектах электросетевого хозяйства филиала ПАО «Россети Кубань»	шт.	17 718,83	17 718,83
6	Разработка Технических условий на сохранность ЛЭП ПАО "Россети Кубань" при пересечении (соприкосновениями) с проектируемыми сооружениями	1 ТУ (ТТ,ТЗ)	индивидуально	индивидуально
7,1	Предоставление предварительных технических условий на подключение к электрическим сетям для определения инвестиционной привлекательности объекта на той или иной территории с максимальной мощностью до 150 кВт	шт.	20 654,05	20 654,05
7,2	Предоставление предварительных технических условий на подключение к электрическим сетям для определения инвестиционной привлекательности объекта на той или иной территории с максимальной мощностью от 150 кВт до 670 кВт	шт.	25 564,84	25 564,84
7,3	Предоставление предварительных технических условий на подключение к электрическим сетям для определения инвестиционной привлекательности объекта на той или иной территории с максимальной мощностью 670-5000 кВт	шт.	42 095,40	42 095,40
8	Выдача уведомлений при осуществлении надзора за выполнением строительных работ вблизи ЛЭП	шт.	индивидуально	индивидуально
9	Консультация по техническим вопросам с выездом на объект	шт.	индивидуально	индивидуально
10	Консультация и подготовка документов для опосредованного присоединения к электросетям с выездом на объект	шт.	19 449,59	19 449,59
11	Консультационные услуги по вопросам прохождения трасс КЛП (10-500 кВ) для подготовки проектов строительства, проектов производства работ (ППР) и другой градостроительной документации	1 земельный участок	индивидуально	индивидуально
12	Расчет электрических режимов и токов короткого замыкания	узел энергосистемы	1 332 283,98	1 332 283,98
13	Расчёт потерь в воздушных и кабельных ЛЭП (0,4-10) кВ	1 км	индивидуально	индивидуально
14	Расчет потерь в ТП 6-10/0,4 кВ	1 точка учета	индивидуально	индивидуально
15	Расчёт уставок релейной защиты	расчет	индивидуально	индивидуально
16	Организационно-технические услуги по получению ордера на производство земляных работ	шт.	18 374,32	18 374,32
17	Восстановление (переоформление) документов о технологическом присоединении в соответствии с Постановлением Правительства РФ от 27 декабря 2004 г. № 861	шт.	1 000,00	1 000,00
18	Повторное оформление и выдача дубликатов учетных документов по договорам*	1 договор	индивидуально	индивидуально
19	Составление паспорта кабельной линии 0,4-10 кВ	шт.	9 109,73	9 109,73
20,1	Оформление акта согласования технологической и (или) аварийной брони электроснабжения потребителя электрической энергии (мощности) (При отсутствии оборудования, имеющего аварийную или технологическую бронь)	компл	индивидуально	индивидуально
20,2	Оформление акта согласования технологической и (или) аварийной брони электроснабжения потребителя электрической энергии (мощности) (При наличии оборудования, имеющего аварийную или технологическую бронь)	компл	индивидуально	индивидуально

* Данная услуга не распространяется на случаи перевыпуска документов о технологическом присоединении



Услуги по отключению-подключению потребителей, по введению ограничения (восстановлению) потребления электроэнергии

ПАО «Россети Кубань» предлагает выполнить услуги по отключению-подключению потребителей, по введению ограничения (восстановлению) потребления электроэнергии. Большой опыт и профессиональные навыки специалистов компании позволяют проводить мероприятия, связанные с отключением-подключением потребителей, введением ограничений (восстановлению) потребления электроэнергии в полном соответствии с техническими регламентами и нормами действующего законодательства.



Услуги по отключению-подключению потребителей, по введению ограничения (восстановлению) потребления электроэнергии

№пп	Наименование услуги	Единица измерения	Цена, руб с НДС (20%)	
			1 ценовая категория	2 ценовая категория
1	Введение полного ограничения или возобновления режима потребления потребителям электроэнергии методом физического отсоединения или подключения к ЛЭП 10 (0,4) кВ электроустановок потребителя	Объект	16 451,54	
2	Введение полного ограничения или возобновления режима потребления потребителям электроэнергии методом производства оперативных переключений в РУ 0,4 - 10 кВ по присоединениям потребителя	Объект	7 877,04	
3	Введение ограничения/возобновления (отсоединение/подключение электроустановок потребителя от/к электрической сети) на опоре ВЛ-0,4 кВ без использования грузоподъемного механизма	Объект	17 550,46	
4	Введение ограничения (возобновления) режима потребления электроэнергии с применением автоматизированных систем удаленного доступа	Объект	1 585,00	
5	Контроль самостоятельного ограничения энергоснабжения, проводимого Потребителем юр.лицом на электроустановках потребителей до 1000 В	Объект	5 128,63	
6	Контроль самостоятельного ограничения энергоснабжения, проводимого Потребителем юр.лицом на электроустановках потребителей свыше 1000 В	Объект	8 909,48	
7	Контроль самостоятельного ограничения/возобновления энергоснабжения, проводимого Потребителем юр.лицом на электроустановках потребителей до 1000 В при отказе потребителя в доступе к электроустановкам	Объект	2 954,28	
8	Контроль самостоятельного ограничения/возобновления энергоснабжения, проводимого Потребителем юр.лицом на электроустановках Потребителей свыше 1000 В при отказе потребителя в доступе к электроустановкам	Объект	4 098,97	



Услуги по предоставлению допуска сторонних организаций для производства работ в охранных зонах или на объектах электросетевого хозяйства

Используя многолетний опыт и знания, имея возможность применять специализированное оборудование, специалисты ПАО «Россети Кубань» допускают представителей сторонних организаций для выполнения работ в охранных зонах ВЛ и других энергетических объектов.

В рамках допуска с выездом на объект осуществляется контроль за:

- соблюдением технологии производства и качества строительно-монтажных работ, их соответствия положениям действующих СП, СНиП, иных нормативных документов;
- соответствием используемых материалов и оборудования;
- выполнением правил охраны труда.

Услуги по предоставлению допуска сторонних организаций для производства работ в охранных зонах или на объектах электросетевого хозяйства

№пп	Наименование услуги	Единица измерения	Цена, руб с НДС (20%)	
			1 ценовая категория	2 ценовая категория
1,1	Организация допуска Заявителя к объектам электросетевого хозяйства для производства работ при оказании услуги по предоставлению мест креплений волоконно-оптического кабеля Заявителя на принадлежащих ПАО «Кубаньэнерго» воздушных линиях электропередачи 35-220 кВ для размещения и эксплуатации	1 линия	22 228,28	
1,2	Организация допуска Заявителя к объектам электросетевого хозяйства для производства работ при оказании услуги по предоставлению мест креплений волоконно-оптического кабеля Заявителя на принадлежащих ПАО «Кубаньэнерго» воздушных линиях электропередачи 0,4-35 кВ для размещения и эксплуатации	1 линия	21 909,92	
2,1	Допуск сторонних организаций для работы на линиях электропередачи и другом электрооборудовании (первичный)	1 линия	индивидуально	индивидуально
2,2	Допуск сторонних организаций для работы на линиях электропередачи и другом электрооборудовании (повторный)	1 линия	индивидуально	индивидуально
3	Организация допуска Заявителя к объектам электросетевого хозяйства без вывода оборудования в ремонт при оказании услуги по предоставлению доступа сторонних организаций для производства работ в охранных зонах ВЛ 35-220 кВ	1 линия	17 881,94	
4,1	Организация допуска Заявителя к объектам электросетевого хозяйства с выводом оборудования в ремонт при оказании услуги по предоставлению доступа сторонних организаций для производства работ в охранных зонах ВЛ 35-220 кВ	1 линия	25 563,60	
4,2	Организация допуска Заявителя к объектам электросетевого хозяйства с выводом оборудования в ремонт при оказании услуги по предоставлению доступа сторонних организаций для производства работ в охранных зонах ВЛ 0,4-35 кВ	1 линия	25 245,24	



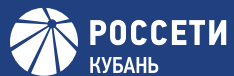
Экспертиза и согласование проектной документации

№пп	Наименование услуги	Единица измерения	Цена, руб с НДС (20%) *		
			1 ценовая категория	2 ценовая категория	
1	Рассмотрение рабочей и/или проектной документации по строительству и/или переустройству инженерных коммуникаций и трубопроводов, зданий и сооружений, объектов жилищно-коммунального и производственного назначения, автомобильных и железных дорог, объектов улично-дорожной сети; рассмотрение проектов благоустройства территории.				
	по напряжению 0,4 – 10 кВ	точечный объект	1 проект по 1 объекту	индивидуально	индивидуально
		не точечный объект		индивидуально	индивидуально
	по напряжению 35 – 110 кВ	точечный объект	1 проект по 1 объекту	индивидуально	индивидуально
	не точечный объект		индивидуально	индивидуально	
2	Рассмотрение проектов строительства и реконструкции подстанций 0,4-110 кВ**	1 проект по 1 ПС	индивидуально	индивидуально	
3	Рассмотрение проекта производства работ при оказании услуги по предоставлению мест креплений волоконно-оптического кабеля Заявителя на принадлежащих ПАО «Россети Кубань» воздушных линиях электропередачи для размещения и эксплуатации	1 проект по 1 объекту	13 425,31	13 425,31	
4	Рассмотрение проекта производства работ при оказании услуги по предоставлению доступа сторонних организаций для производства работ в охранных зонах	1 проект по 1 объекту	13 425,31	13 425,31	
5	Рассмотрение главных электрических схем, схем распределения по ТТ и ТН устройств ИТС (схем РЗА)	по напряжению 0,4 – 10 кВ	1 проект по 1 объекту	индивидуально	индивидуально
		по напряжению 35 – 110 кВ		индивидуально	индивидуально
6	Повторное рассмотрение документации при условии устранения замечаний в срок, не превышающий 90 дней, а также продление и/или изменение ТУ (ТТ, ТЗ) на переустройство (вынос) или сохранность по услугам	1 проект по 1 объекту / 1 ТУ (ТТ, ТЗ)	индивидуально	индивидуально	
7	Согласование проектной документации при оказании услуги по предоставлению мест креплений волоконно-оптического кабеля Заявителя на принадлежащих ПАО «Россети Кубань» воздушных линиях электропередачи для размещения и эксплуатации	шт.	8 772,00	8 772,00	

* Стоимость услуг указана без учёта транспортных расходов

** Данная услуга не применима при реализации процедуры технологического присоединения

АГЕНТСКИЕ УСЛУГИ



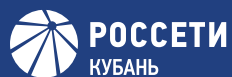
Агентские услуги

ПАО «Россети Кубань» предлагает услуги по поиску объёмов работ для заинтересованных предприятий и организаций в рамках агентской деятельности.

■ СТОИМОСТЬ АГЕНТСКОЙ ДЕЯТЕЛЬНОСТИ ПО ПРИВЛЕЧЕНИЮ ОБЪЕМОВ РАБОТ ДЛЯ ЗАИНТЕРЕСОВАННЫХ ПРЕДПРИЯТИЙ И ОРГАНИЗАЦИЙ СОСТАВЛЯЕТ **3.5% ОТ КОНЕЧНОЙ СТОИМОСТИ**



АЛЬТЕРНАТИВНАЯ ЭНЕРГЕТИКА



Альтернативная энергетика



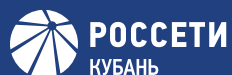
Прочие другие услуги по прочей операционной деятельности

№пп	Наименование услуги	Единица измерения	Цена, руб с НДС (20%)	
			1 ценовая категория	2 ценовая категория
1	Прочие другие услуги по прочей операционной деятельности	шт.	индивидуально	индивидуально
2	Услуги по предоставлению транспортных средств*	шт.	индивидуально	индивидуально
3	Продажа сетевых солнечных станций, комплект однофазный (3,78 кВт)**	комплект	203 420,16	203 420,16
4	Продажа сетевых солнечных станций, комплект однофазный (5,04 кВт)**	комплект	261 093,24	261 093,24
5	Продажа сетевых солнечных станций, комплект трехфазный (5,04 кВт)**	комплект	282 039,84	282 039,84
6	Продажа сетевых солнечных станций, комплект трехфазный (10,08 кВт)**	комплект	503 339,40	503 339,40
7	Продажа сетевых солнечных станций, комплект "Минимальный" (15,12 кВт)**	комплект	743 785,20	743 785,20
8	Продажа сетевых солнечных станций, комплект "Базовый" (30,24 кВт)**	комплект	1 431 961,20	1 431 961,20
9	Продажа сетевых солнечных станций, комплект "Стандарт" (50,4 кВт)**	комплект	2 339 377,20	2 339 377,20
10	"Продажа систем бесперебойного питания, комплект однофазный "Минимальный" (Резервируемая энергия 4800 Втч, Резервируемая мощность 5000 Вт)***	комплект	206 593,20	206 593,20
11	"Продажа систем бесперебойного питания, комплект трехфазный "Базовый" (Резервируемая энергия 19200 Втч, Резервируемая мощность 12000 Вт)***	комплект	652 849,20	652 849,20

** Услуги по аренде транспортных средств предоставляются при условии наличия производственной возможности.

*** Стоимость указана только за оборудование. Стоимость проектно-изыскательских и строительно-монтажных работ рассчитывается индивидуально, исходя из особенностей инфраструктуры Заказчика.

ПРОЧИЕ УСЛУГИ



Другие прочие услуги

ПАО «Россети Кубань» предлагает услуги по организации профессионального образования и повышению квалификации специалистов энергетической сферы в своем учебном центре. Учебный центр ПАО «Россети Кубань» специализируется на деятельности в сфере дополнительного профессионального образования и повышения квалификации производственно-технического персонала. Основной принцип работы учебного центра – качественное обучение, основанное на значительном опыте специалистов, направленное на повышение надежности обслуживания оборудования энергетических объектов. Кроме штатных преподавателей учебного центра к проведению занятий привлекаются наиболее квалифицированные специалисты Общества.

Преимущества обучения в учебном центре ПАО «Россети Кубань»:

- удобные классы и полигон;
- профессиональные преподаватели с большим практическим опытом.
- высокий результат обучения;

Обучение проводится на постоянной основе. В работе применяется индивидуальный подход к каждому заказчику. Набор в группы проходит по заявкам от юридических лиц. В процессе обучения слушатели обеспечиваются всеми методическими материалами. По окончании обучения выдаются удостоверения о повышении квалификации.

*обучение проводится на базе
УДПО «Энергетический институт повышения квалификации ПАО «Россети Кубань»

ЦЕНТРЫ ОБСЛУЖИВАНИЯ ПОТРЕБИТЕЛЕЙ «РОССЕТИ КУБАНЬ»

ГЛАВНЫЙ ЦЕНТР ОБСЛУЖИВАНИЯ ПОТРЕБИТЕЛЕЙ

г. Краснодар, ул. Ставропольская, 2А, тел.: (861) 212-22-22

АДЫГЕЙСКИЕ ЭЛЕКТРИЧЕСКИЕ СЕТИ

г. Майкоп, ул. Шовгенова, 358, тел.: (8772) 53-52-02

АРМАВИРСКИЕ ЭЛЕКТРИЧЕСКИЕ СЕТИ

г. Армавир, ул. Воровского, 54, тел.: (86137) 6-98-03

ЛАБИНСКИЕ ЭЛЕКТРИЧЕСКИЕ СЕТИ

г. Лабинск, ул. Мира, 334, тел.: (86169) 6-91-53

ЛЕНИНГРАДСКИЕ ЭЛЕКТРИЧЕСКИЕ СЕТИ

ст. Ленинградская, ул. им. 302 Дивизии, 6, тел.: (86145) 7-35-00

СЛАВЯНСКИЕ ЭЛЕКТРИЧЕСКИЕ СЕТИ

г. Славянск-на-Кубани, ул. Строительная, 49, тел.: (86146) 4-33-14

СОЧИНСКИЕ ЭЛЕКТРИЧЕСКИЕ СЕТИ

г. Сочи, ул. Конституции СССР, 42, тел.: (862) 269-02-42

ТИМАШЕВСКИЕ ЭЛЕКТРИЧЕСКИЕ СЕТИ

г. Тимашевск, ул. Ленина, 176, тел.: (86130) 2-32-65

ТИХОРЕЦКИЕ ЭЛЕКТРИЧЕСКИЕ СЕТИ

г. Тихорецк, ул. Дзержинского, 62, тел.: (86196) 7-04-17

УСТЬ-ЛАБИНСКИЕ ЭЛЕКТРИЧЕСКИЕ СЕТИ

г. Усть-Лабинск, ул. Краснодарская, 4, тел.: (86135) 5-03-43

ЮГО-ЗАПАДНЫЕ ЭЛЕКТРИЧЕСКИЕ СЕТИ

г. Новороссийск, ул. Коммунистическая, 4, тел.: (8617) 64-34-33
г. Анапа, пер. Строительный, 5, тел.: (86133) 2-09-50

Предложение не является официальной офертой.
За информацией просим обращаться в Центры и пункты
обслуживания потребителей ПАО «Россети Кубань»

